



**MINISTÈRE
CHARGÉ
DES TRANSPORTS**

*Liberté
Égalité
Fraternité*

DOSSIER DE PRESSE

RN57 RÉPARATION DE LA BUSE DE PEUXY

À hauteur de Saint-Nabord (88)

Du 10 juillet au 13 octobre 2023

Direction Interdépartementale des Routes Est
Horaires d'ouverture : 8h30-12h00 / 13h30-17h00
Tél. : 33 (0) 3 83 50 96 00 – fax : 33 (0) 3 83 32 39 22
BP 82120 – 10 et 16 promenade des Canaux
54021 Nancy cedex
www.dir-est.fr

SOMMAIRE



I - Des travaux indispensables

II - Description des travaux

III - Ce qu'il faut retenir

IV - Annexe – Présentation de la DIR Est

COMMUNIQUÉ DE PRESSE

Nancy, le 21 juin 2023

RN57 – Réparation de la buse métallique de Peuxy à hauteur de Saint-Nabord (88) par la DIR Est

Du lundi 10 juillet 2023 au vendredi 13 octobre 2023, la direction interdépartementale des routes Est (DIR Est), pour le compte de l'État, va procéder à des travaux de réparation de la buse métallique de Peuxy à hauteur de Saint-Nabord (88) sur la RN57.

Ces travaux entraîneront **du 10 juillet 2023 au 13 octobre 2023** :

1. la neutralisation de la voie lente de la RN57 dans le sens Epinal → Vesoul
2. la modification des accès au chemin de l'Épervier

Des déviations seront mises en place pour l'accès des riverains.

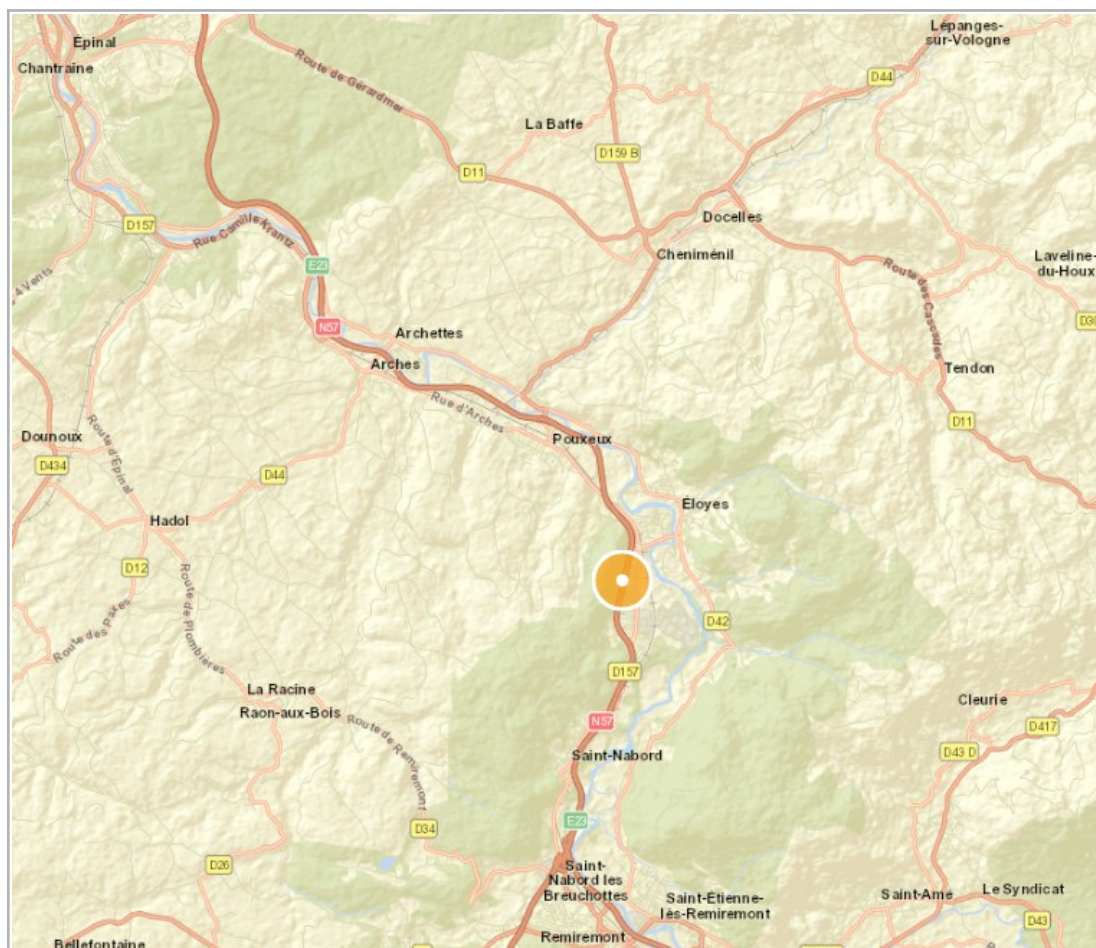
Le sens Vesoul → Epinal de la RN57 ne sera pas impacté par ces travaux.

**Consciente des désagréments liés à ce chantier,
la DIR Est remercie les automobilistes de leur compréhension.
Elle leur recommande la plus grande prudence
et la modération de leur vitesse.**

Contact presse :
Bureau Management et Communication
communication.dir-est@developpement-durable.gouv.fr
Tél : 06 19 18 05 57 / 06 42 52 55 60

I – Des travaux indispensables

La « buse de PEUXY » permet au chemin de l'Épervier de franchir en passage inférieur la RN57. Elle présente de nombreux désordres : perforations, corrosion, déformations qui altèrent la stabilité de l'ensemble de l'ouvrage. Les différentes pathologies observées nécessitent d'envisager rapidement une réparation de l'ouvrage.



II – Description des travaux

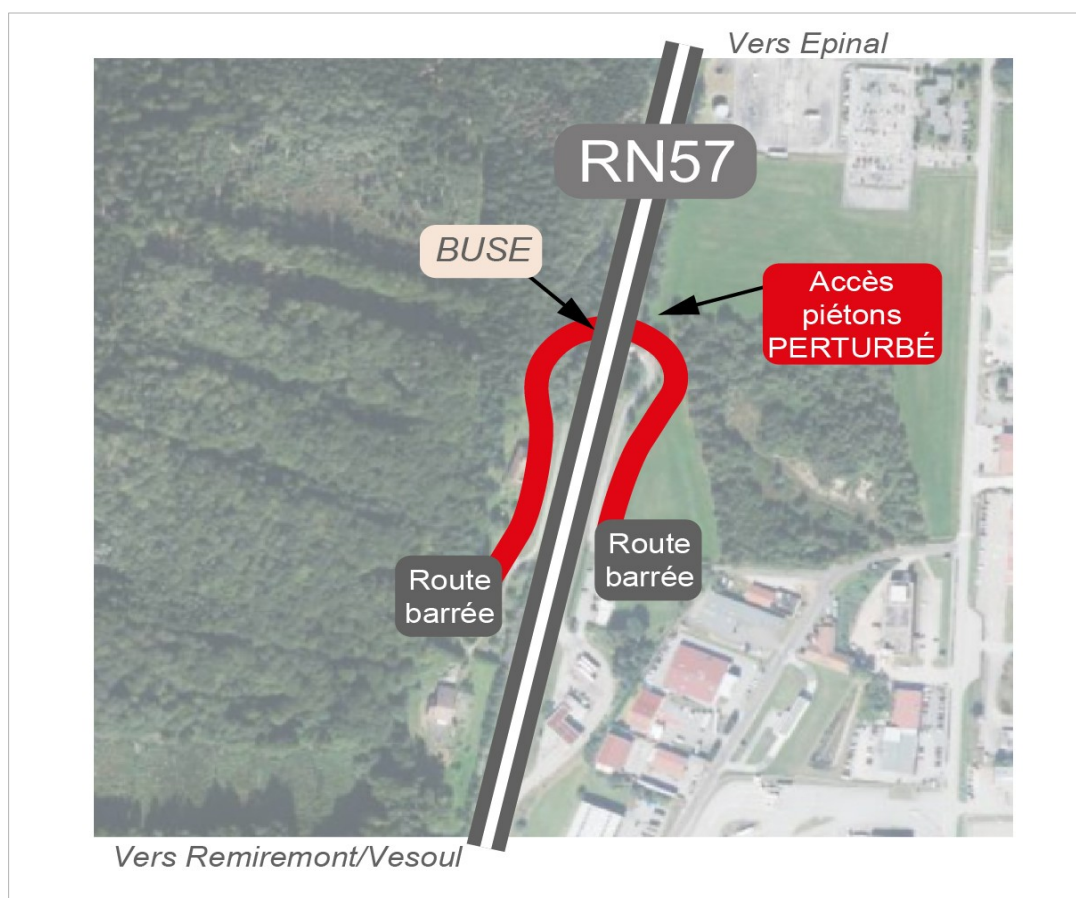
La solution de réparation retenue est la réalisation d'un radier en béton armé pour la partie basse et d'un béton projeté fibré de 20cm d'épaisseur sur l'ensemble des parties métalliques.

Afin de permettre l'accès au chantier et aux riverains, une plateforme routière va être créée entre la RN57 en 2x2 voies et le chemin de l'Épervier.

La réalisation des travaux se décompose selon les étapes suivantes :

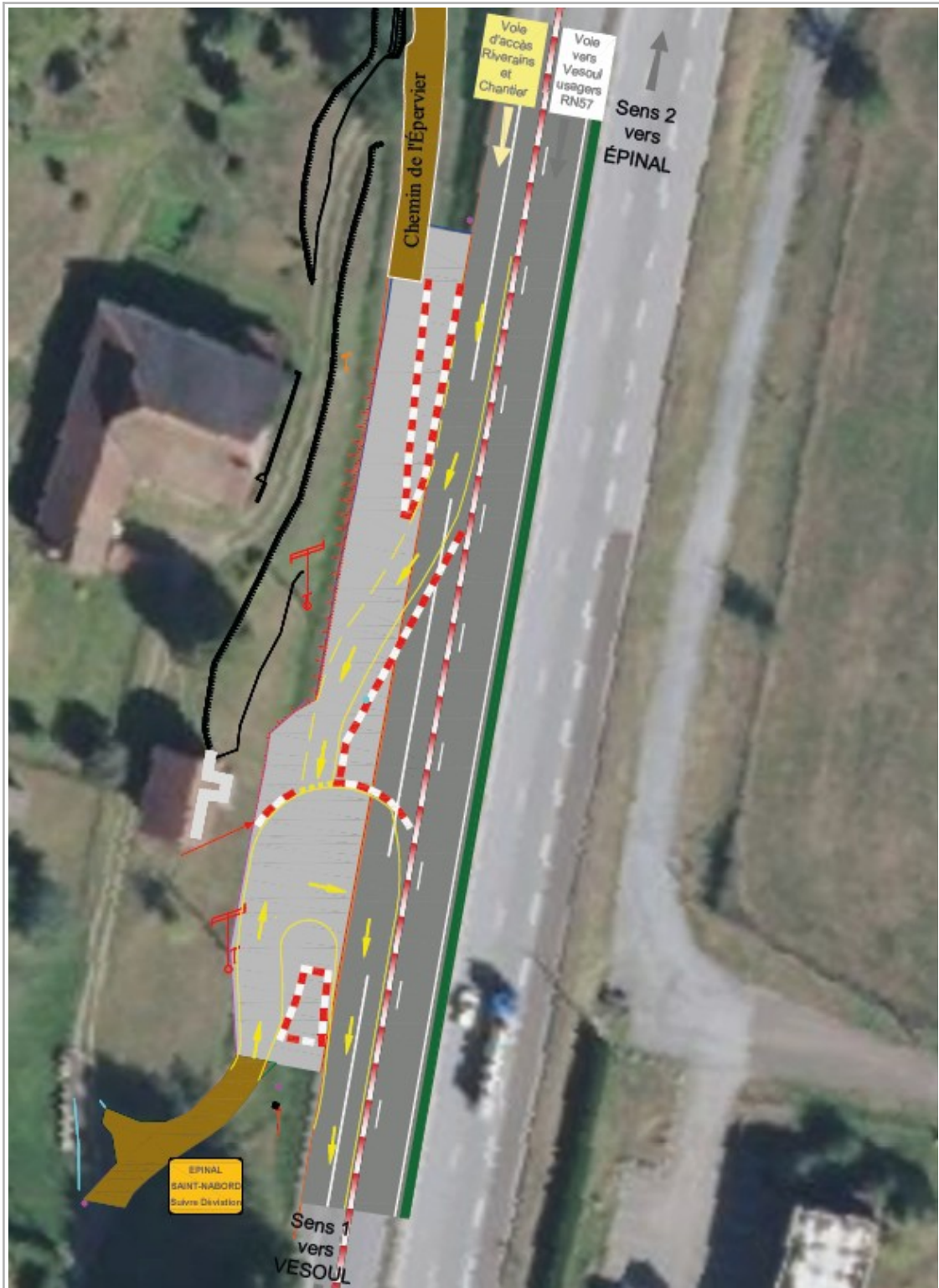
- Création de la plateforme routière
- Décaissement de la chaussée existante
- Réalisation d'un radier
- Ferrailage et béton projeté sur la voûte
- Réalisation de l'étanchéité
- Réalisation de la chaussée
- Démontage de la plateforme routière

Ces travaux entraîneront la fermeture du chemin de l'Épervier pour tous les véhicules.



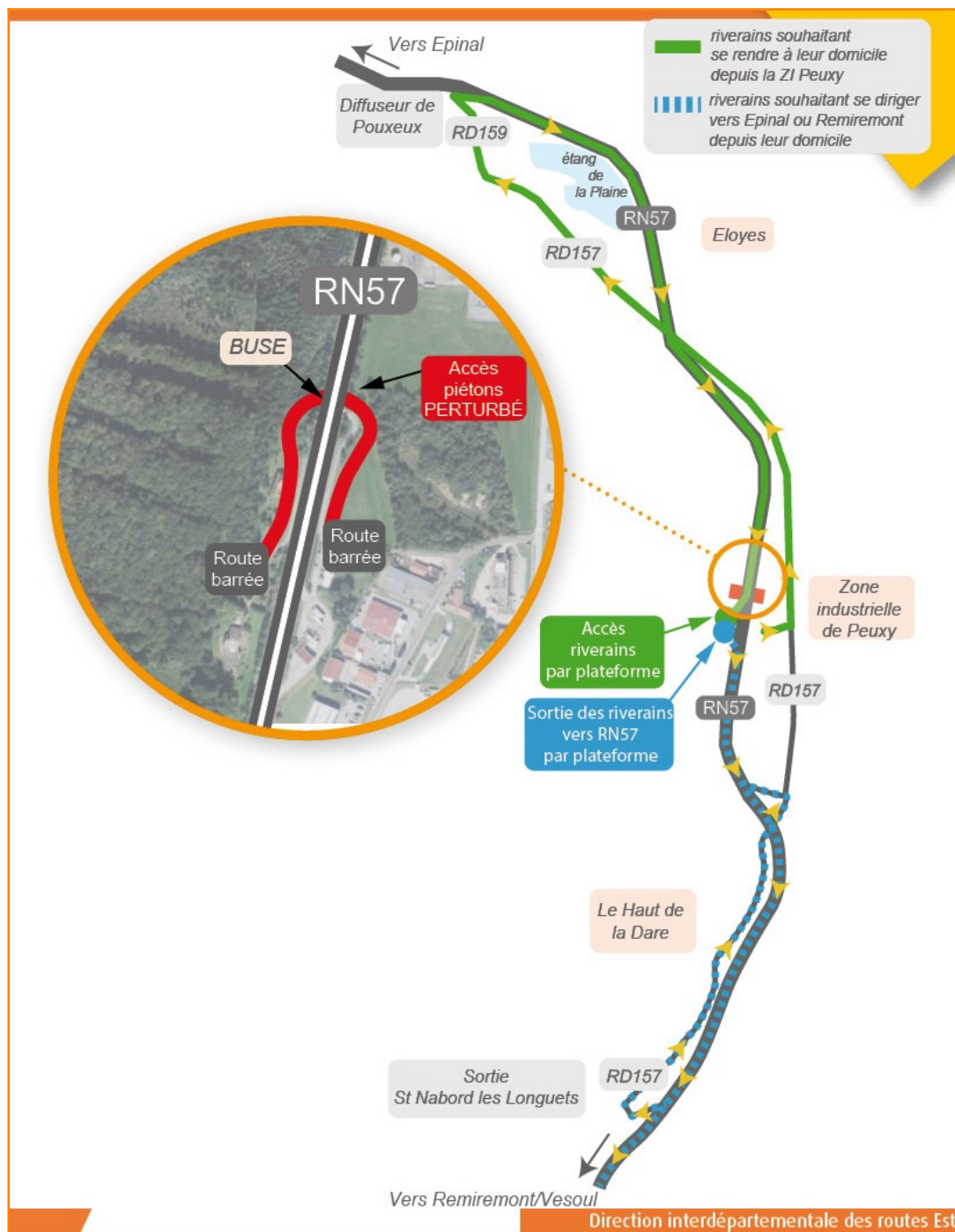
1. Neutralisation de la voie lente

Pendant toute la durée des travaux, la voie lente sera neutralisée conformément au schéma ci-dessous. La circulation se fera uniquement sur une voie.



2. Desserte des riverains

Le chemin de l'Épervier sera fermé pendant les travaux. La desserte des riverains se fera suivant les déviations mises en place.



3. Accès piétons

L'accès piétons sera perturbé pendant toute la durée du chantier. En effet, il est rappelé que **la zone de chantier est interdite au public**. Cependant, des franchissements pourront être autorisés lors de certaines phases, en accord avec l'entreprise. Ces demandes seront traitées au cas par cas et il sera impératif de suivre les directives de l'entreprise et du coordinateur SPS.

III – Ce qu’il faut retenir

Du 10 juillet 2023 au 13 octobre 2023 :

- la neutralisation de la voie lente de la RN57 dans le sens Epinal → Vesoul
- la modification des accès au chemin de l’Epervier
- une perturbation des accès piétons

Pour ceux qui ne pourront pas éviter ce secteur et pour réaliser au mieux leurs déplacements, la DIR Est diffusera :

une information générale *via* :

- * les médias
- * le site internet de la DIR Est
- * les panneaux d’information de part et d’autre des chantiers

une information en temps réel :

- * sur les panneaux à messages variables
- * par la radio sur le niveau de perturbation ou des accidents

**La DIR Est remercie les automobilistes de leur compréhension,
pour la gêne occasionnée et leur recommande la plus grande prudence,
afin d’assurer leur propre sécurité et celle des agents travaillant sur le chantier.**

Contact presse : Bureau Management et Communication
communication.dir-est@developpement-durable.gouv.fr
06 19 18 05 57 – 06 42 52 55 60

Siège de la Direction Interdépartementale des Routes Est
Horaires d’ouverture : 8h30-12h00 / 13h30-17h00
Tél. : 03 83 50 96 00
BP 82120 – 10 et 16 promenade des Canaux
54021 Nancy cedex

IV – Annexe – Présentation de la DIR Est

La DIR Est - Direction Interdépartementale des Routes Est créée par arrêté interministériel du 26 mai 2006 est un service déconcentré du Ministère chargé des Transports.

La DIR Est relève de l'autorité du préfet du Bas-Rhin, préfet de la région Grand Est, préfet coordinateur des itinéraires routiers. Elle est opérationnelle depuis le 23 octobre 2006.

Son réseau routier s'étend sur 2 régions (Grand Est et Bourgogne Franche-Comté, en partie), sur 10 départements et compte 1 340 km de routes nationales et autoroutes non concédées (hors bretelles).

Son organisation s'articule autour :

- des services du siège situés à Nancy,
- de 2 divisions d'exploitation : Besançon et Metz,
- de 2 services d'ingénierie routière (SIR) : SIR Lorrain, SIR Vesoul,
- d'un service spécialisé en ouvrages d'art.

Le réseau de la DIR Est

