



**MINISTÈRE  
DES TRANSPORTS**

*Liberté  
Égalité  
Fraternité*



## DOSSIER DE PRESSE



### A30

**Réfection de l'ouvrage d'art AU72  
à hauteur de la commune d'Uckange (57)**

**2,4 millions d'euros financés par la Région Grand Est**

-----  
**du mardi 26 mai au vendredi 30 octobre 2026**

Région Grand Est  
BP 91006 - 1 Place Adrien Zeller  
67070 Strasbourg  
Tél. : 33 (0) 3 88 15 68 67  
[www.grandest.fr](http://www.grandest.fr)

Direction Interdépartementale des Routes Est  
BP 82120 - 10 et 16 promenade des Canaux  
54021 Nancy cedex  
Tél. : 33 (0) 3 83 50 96 00  
[www.dir-est.fr](http://www.dir-est.fr)



# SOMMAIRE



**I - Des travaux indispensables**

**II - Description des travaux**

**III - Ce qu'il faut retenir**

**IV - Annexe – Présentation de la DIR Est**



## COMMUNIQUÉ DE PRESSE

Nancy, le 11 mai 2026

### La Région Grand Est investit pour vous :

#### A30 – Travaux de réparation de l'ouvrage d'art AU72 à hauteur d'Uckange (57)

Afin d'assurer au quotidien la sécurité et la qualité de circulation sur l'A30, des travaux de réparation de l'ouvrage d'art AU72 à hauteur d'Uckange (57) auront lieu **du mardi 26 mai au vendredi 30 octobre 2026 pour une durée prévisionnelle de 5 mois**, et pour un coût global de 2,4 millions d'euros financés par la Région Grand Est.

Ces travaux sont conduits par la Direction Interdépartementale des Routes Est, placée sous la responsabilité de la Région Grand Est, qui, depuis le 1<sup>er</sup> janvier 2025, apporte les moyens nécessaires pour rendre cet axe plus sûr et mieux adapté aux besoins des habitants comme des entreprises.

Ces travaux nécessitent un basculement de la circulation sur l'autoroute A30 ainsi que la fermeture de la route RD112D au droit de la zone de travaux.

#### Un basculement de la circulation du sens 2 sur le sens 1 de l'autoroute A30 sera en mis en place :

- 24/24h, de début juin à début août pendant 10 semaines dans le sens Longwy → Metz

#### Un basculement de la circulation du sens 1 sur le sens 2 de l'autoroute A30 sera mis en place :

- 24/24h, de début août à fin octobre pendant 12 semaines dans le sens Metz → Longwy

#### Coupeure de la route RD112D avec mise en place d'une déviation via les routes RD10 et RD9 :

- Coupeure totale de la RD112D au droit de la zone de travaux du mardi 26 mai au vendredi 30 octobre 2026 pendant 5 mois avec mise en place d'une déviation et maintien d'un cheminement piétons/cycles sous l'ouvrage.

Pour une route et un chantier plus sûrs, la DIR Est et la Région remercient les conducteurs de leur patience. Elles leur recommandent la plus grande prudence en modérant leur vitesse et en respectant la signalisation de chantier. Ensemble, protégeons les hommes et les femmes qui travaillent sur ce chantier.

#### Contact presse :

Bureau Management et Communication  
communication.dir-est@developpement-durable.gouv.fr

Tél : 06 19 18 05 57 / 06 61 85 18 66

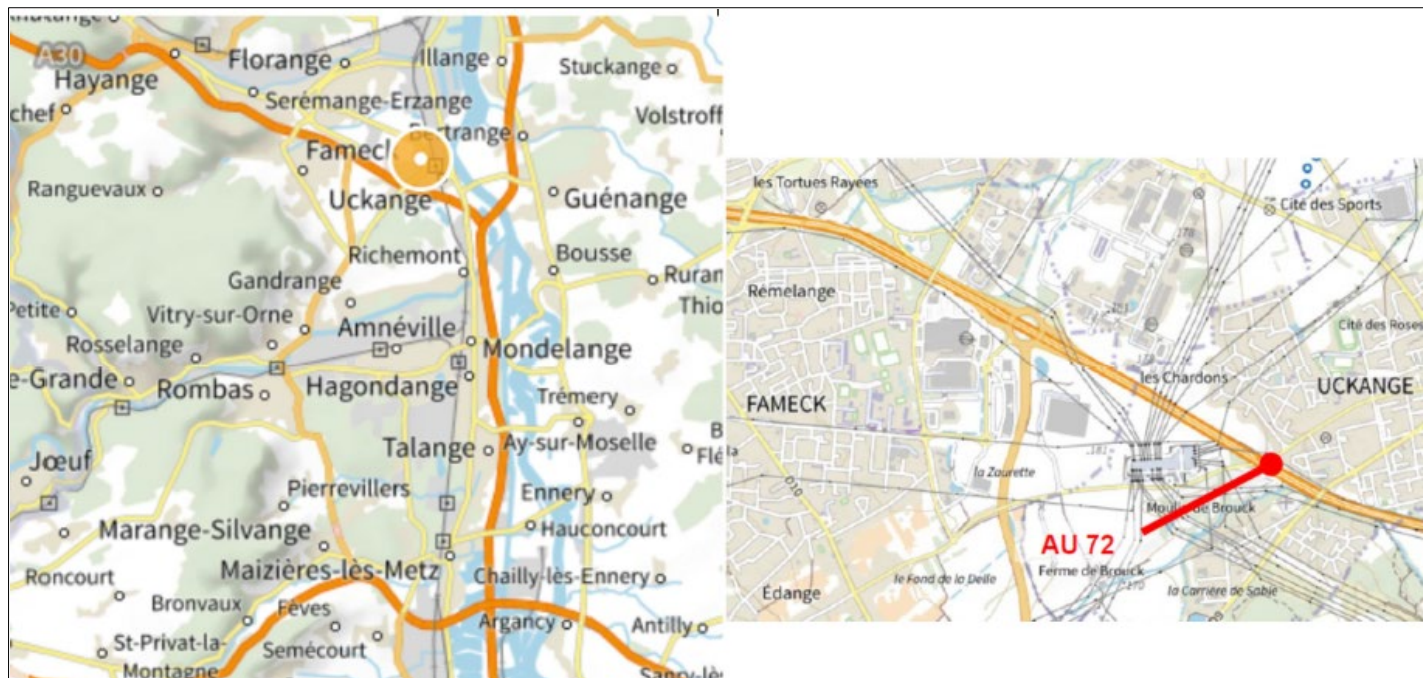
# I – Des travaux indispensables

L'ouvrage permet à l'A30 de franchir la route RD112D à hauteur d'Uckange (57).

Mis en service en 1964, il souffre de multiples pathologies :

- dégradation des éléments d'appuis de l'ouvrage,
- un système d'étanchéité ne remplissant plus ses fonctions,
- des joints de chaussées dégradés,
- dispositifs de retenues non-conformes par rapport aux règlements actuels,
- corrosion généralisée des garde-corps,
- dégradation de la couche de roulement.

Ces pathologies nécessitent une importante campagne de travaux auxquels s'ajouteront des tâches de plus faible ampleur, telles que le renouvellement des gardes corps au standard des normes actuelles et un nettoyage de l'ensemble des parements.



## II – Description des travaux

**La campagne de travaux comprend :**

**En extradors :**

- réfection complète du complexe d'étanchéité et de la couche de roulement,
- dépose de l'ensemble des joints de chaussée,
- démolition / reconstruction des longrines de rives de l'ouvrage,
- mise en conformité des dispositifs de retenue en rive d'ouvrage côté bande d'arrêt d'urgence (BAU), en terre-plein central (TPC) et aux abords,
- remplacement du garde-corps de service par un garde-corps de type S8.

**En about de tablier :**

- démolition de la dalle de transition et du garde grève, sciage de l'arrière du chevêtre,
- construction de murs drapeau liaisonnés au chevêtre existant,
- transformation de l'about du tablier en about semi-intégral, avec dalle de transition,
- construction de longrines de relevé d'étanchéité sur dalle de transition.

**En intrados :**

- nettoyage de l'ensemble des parements,
- réparation localisée des parements,
- remplacement de l'intégralité des appareils d'appuis,
- démolition et reconstruction de l'ensemble des bossages (béton supportant les appareils d'appuis) inférieurs et supérieurs.

**Cette campagne de travaux est réalisée en plusieurs phases élémentaires.**

- Phase 1 : Travaux préparatoires en terre-plein central,
- Phase 2 : Travaux sens 2 (Sud vers Nord),
- Phase 3 : Travaux sens 1 (Nord vers Sud),

## Phase 1 : Travaux préparatoires côté terre-plein central (TPC )dans les deux sens de circulation

Dates prévisionnelles : Fin mai 2026 pour environ 4 jours

### Phase 1.1 : Travaux préparatoires côtés TPC

Durée : 4 jours

Cette phase nécessite la neutralisation des deux voies de gauche dans les sens 1 et 2 de l'A30 ainsi qu'une limitation de vitesse à 70Km/h dans la zone de travaux.

Coupure totale de la RD112D au droit de l'ouvrage avec une mise en place d'une déviation.

## Phase 2 : Travaux sur et sous l'ouvrage dans le sens 2 de circulation

Dates prévisionnelles : De début juin à début août 2026 pour environ 10 semaines

### Phase 2.1 : Pose de la signalisation pour basculement de circulation

Durée : 1 nuit

Cette phase nécessite la coupure totale des deux sens de circulation de l'A30 et la mise en place de déviations.

**Sens 1 Metz → Longwy** : Fermeture de la bretelle d'accès A30 vers Longwy (sens 1) au PR0.

Mise en place d'une déviation par l'A31 direction Luxembourg jusqu'à l'échangeur n°43, puis RD14 pour rejoindre l'autoroute A30 à l'échangeur n° 6.

**Sens 2 Longwy → Metz** : Fermeture de la bretelle d'accès A30 vers Metz (sens 2) à l'échangeur n° 2b de Fameck-Feltière

Mise en place d'une déviation par le RD652 (ex VR52) jusqu'à Marange-Silvange, puis l'autoroute A4 en direction de Strasbourg jusqu'à la bifurcation A4/A31 de la croix d'Hauconcourt.

**Une coupure de l'A30 sera nécessaire pour la pose de ce balisage.**

### Phase 2.2 : Travaux sur l'ouvrage sens 2

Durée : 10 semaines

Cette phase nécessite le basculement de la circulation du sens 2 sur le sens 1 Metz → Longwy de l'A30 ainsi qu'une limitation de vitesse à **70 km/h** dans la zone de travaux avec contrôles radar.

Coupure totale de la RD112D au droit de l'ouvrage avec une mise en place d'une déviation.

## Phase 3 : Travaux sur et sous l'ouvrage dans le sens 1 de circulation

Dates prévisionnelles : De début août à fin octobre pour environ 12 semaines

### Phase 3.1 : Dépose et repose de la signalisation pour basculement de circulation

Durée : 1 nuit

Cette phase nécessite la coupure totale des deux sens de circulation de l'A30 et la mise en place de déviations.

**Sens 1 Metz → Longwy** : Fermeture de la bretelle d'accès A30 vers Longwy (sens 1) au PR0.

Mise en place d'une déviation par l'A31 direction Luxembourg jusqu'à l'échangeur n°43, puis RD14 pour rejoindre l'autoroute A30 à l'échangeur n° 6.

**Sens 2 Longwy → Metz** : Fermeture de la bretelle d'accès A30 vers Metz (sens 2) à l'échangeur n° 2b de Fameck-Feltière.

Mise en place d'une déviation par le RD652 (ex VR52) jusqu'à Marange-Silvange, puis l'autoroute A4 en direction de Strasbourg jusqu'à la bifurcation A4/A31 de la croix d'Hauconcourt.

**Une coupure de l'A30 sera nécessaire pour la pose de ce balisage.**

### Phase 3.2 : Travaux sur l'ouvrage sens 1

Durée : 12 semaines

Cette phase nécessite le basculement de la circulation du sens 1 sur le sens 2 de l'A30 ainsi qu'une limitation de vitesse à **70 km/h** dans la zone de travaux avec contrôles radar.

Coupure totale de la RD112D au droit de l'ouvrage avec une mise en place d'une déviation.

### Phase 3.3 : Dépose de la signalisation pour basculement de circulation

Durée : 1 nuit

Cette phase nécessite la coupure totale des deux sens de circulation de l'A30 et la mise en place de déviations.

**Sens 1 Metz → Longwy** : Fermeture de la bretelle d'accès A30 vers Longwy (sens 1) au PR0.

Mise en place d'une déviation par l'A31 direction Luxembourg jusqu'à l'échangeur n°43, puis RD14 pour rejoindre l'autoroute A30 à l'échangeur n° 6.

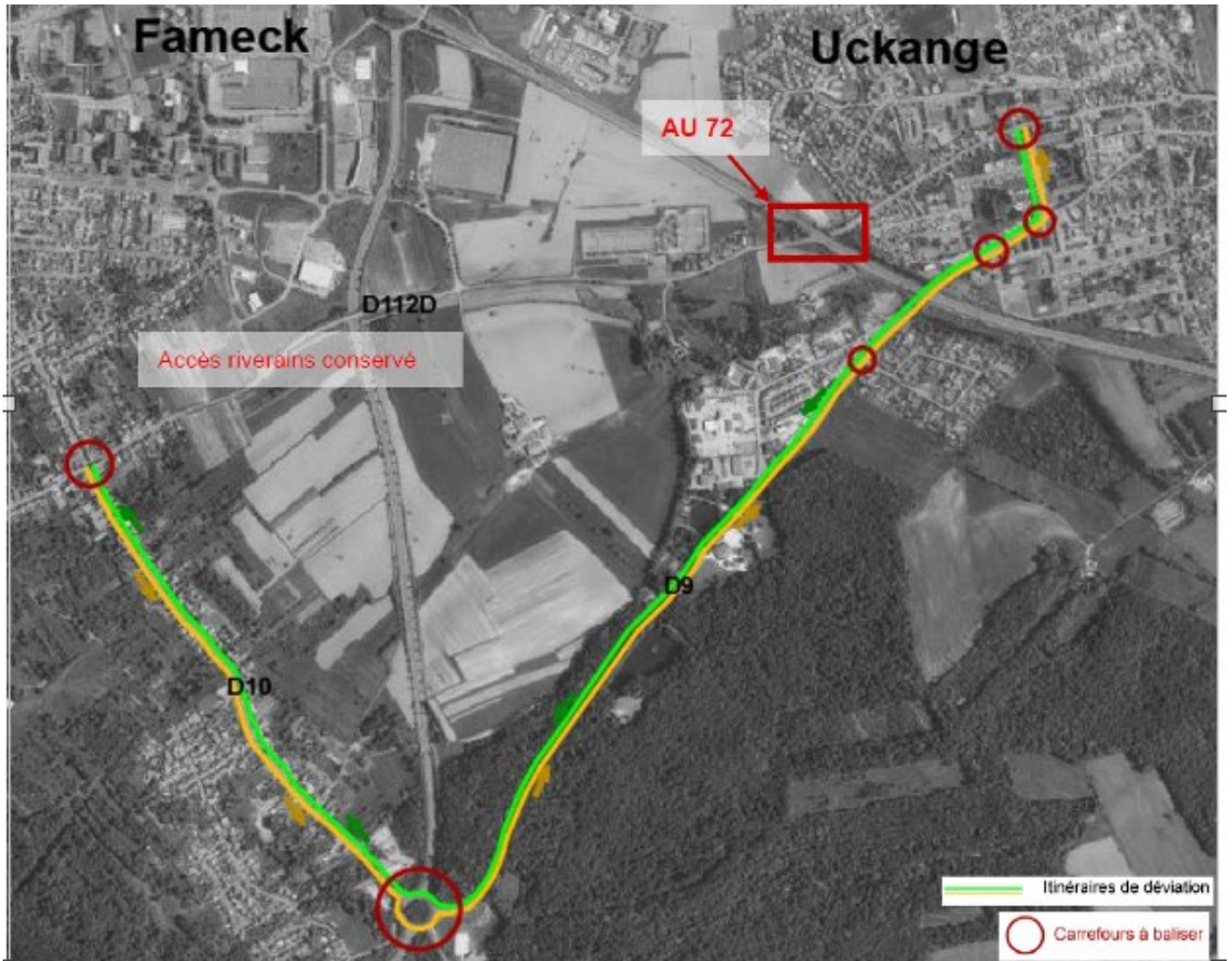
**Sens 2 Longwy → Metz** : Fermeture de la bretelle d'accès A30 vers Metz (sens 2) à l'échangeur n° 2b de Fameck-Feltière.

Mise en place d'une déviation par le RD652 (ex VR52) jusqu'à Marange-Silvange, puis l'autoroute A4 en direction de Strasbourg jusqu'à la bifurcation A4/A31 de la croix d'Hauconcourt.

**Une coupure de l'A30 sera nécessaire pour la pose de ce balisage.**

## >> Des déviations seront mises en place durant la coupure de RD112D


Les travaux nécessitent la fermeture de la RD112D au droit du chantier. Une déviation sera mise en place via les RD10 (avenue Jeanne d'arc) et RD9 (route de Vitry sur Orne). L'accès riverain est maintenu sur la RD112D ainsi qu'un cheminement piétons/cyclistes sous l'ouvrage.




## >> Des déviations seront mises en place durant les phases de basculement de la circulation

Les travaux de pose de la signalisation pour basculement de circulation nécessitent la fermeture de l'A30 pendant la nuit. Des déviations sont mises en place dans chaque sens de circulation.

### Sens 1 Metz → Longwy : Fermeture de la bretelle d'accès A30 vers Longwy (sens 1) au PR0

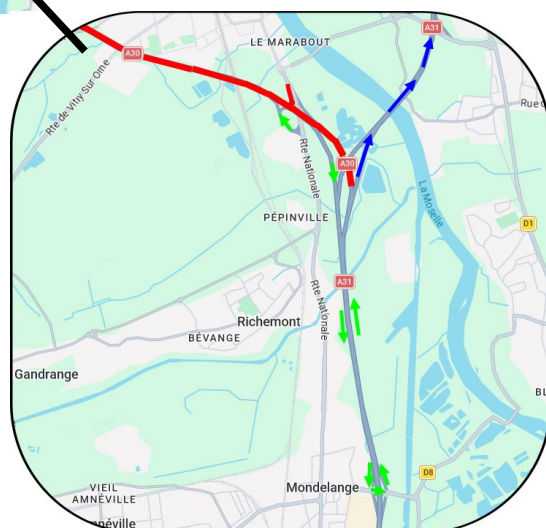
 Coupure de l'A30 sens 1 au PR0 et mise en place d'une déviation par l'A31 en direction Luxembourg jusqu'à l'échangeur n°43, puis RD14 pour rejoindre l'autoroute l'A30 à l'échangeur n°6.

 Bretelle d'accès à l'autoroute A30 sens 1 fermée à l'échangeur n°1 d'Uckange et mise en place d'une déviation par l'autoroute A30 dans le sens 2 au niveau du même échangeur.

Continuité de la déviation via l'autoroute A31 jusqu'à l'échangeur n°37 de Mondelange pour reprendre ensuite l'autoroute A31 dans l'autre sens en direction de Luxembourg.

Continuité de la déviation via l'autoroute A31 jusqu'à l'échangeur n°43 et suivre ensuite la déviation par la route RD14 pour reprendre l'autoroute l'A30 à l'échangeur n°6.

 Section d'autoroute fermée à la circulation.



Région Grand Est  
BP 91006 - 1 Place Adrien Zeller  
67070 Strasbourg  
Tél. : 33 (0) 3 88 15 68 67  
[www.grandest.fr](http://www.grandest.fr)

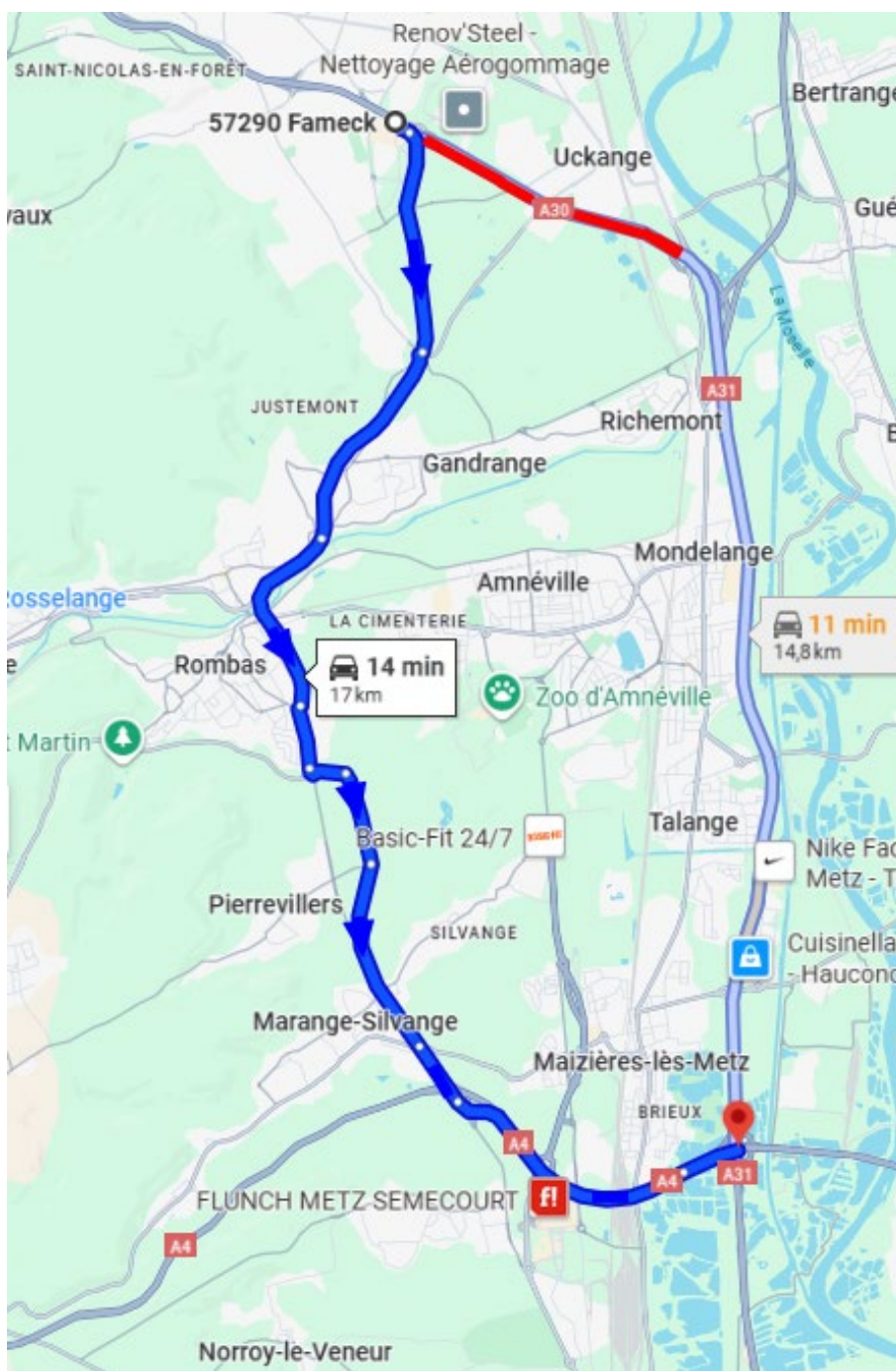
Direction Interdépartementale des Routes Est  
BP 82120 - 10 et 16 promenade des Canaux  
54021 Nancy cedex  
Tél. : 33 (0) 3 83 50 96 00  
[www.dir-est.fr](http://www.dir-est.fr)



**Sens 2 Longwy → Metz : Fermeture de la bretelle d'accès A30 vers Metz (sens 2) à l'échangeur n° 2b de Fameck-Feltière.**

→ Coupure de l'A30 sens 2 au niveau de l'échangeur n°2b de Fameck-Feltière et mise en place d'une déviation par la RD652 (ex VR52) jusqu'à Marange-Silvange pour reprendre l'autoroute A4 en direction de Strasbourg et retrouver ensuite l'autoroute A31 à la croix d'Hauconcourt.

— Section d'autoroute fermée à la circulation.



Région Grand Est  
BP 91006 - 1 Place Adrien Zeller  
67070 Strasbourg  
Tél. : 33 (0) 3 88 15 68 67  
www.grandest.fr

Direction Interdépartementale des Routes Est  
BP 82120 - 10 et 16 promenade des Canaux  
54021 Nancy cedex  
Tél. : 33 (0) 3 83 50 96 00  
www.dir-est.fr



### III – Ce qu’il faut retenir

>>> Les travaux de réparation de l’ouvrage d’art AU72 à hauteur d’Uckange se feront principalement sous basculement de circulation sur l’autoroute A30 pendant toute la durée des travaux avec une réduction de la vitesse à 70km/h ainsi que des contrôles radar.

>>> Ces travaux auront lieu du mardi 26 mai au vendredi 30 octobre 2026 pour une durée prévisionnelle de 5 mois, et pour un coût global de 2,4 millions d’euros financés par la Région Grand Est.

>>> La pose de la signalisation de basculement de circulation sur l’A30 nécessite la coupure de nuit de l’autoroute A30 et la mise en place de déviations.

>>> La RD112D sera fermée totalement à la circulation au droit de l’ouvrage d’art pendant 5 mois avec mise en place d’une déviation via les RD10 (avenue Jeanne d’arc), puis RD9 (route de Vitry sur Orne).

>>> L’accès riverain sera maintenu sur la RD112D uniquement jusqu’à la zone de travaux.

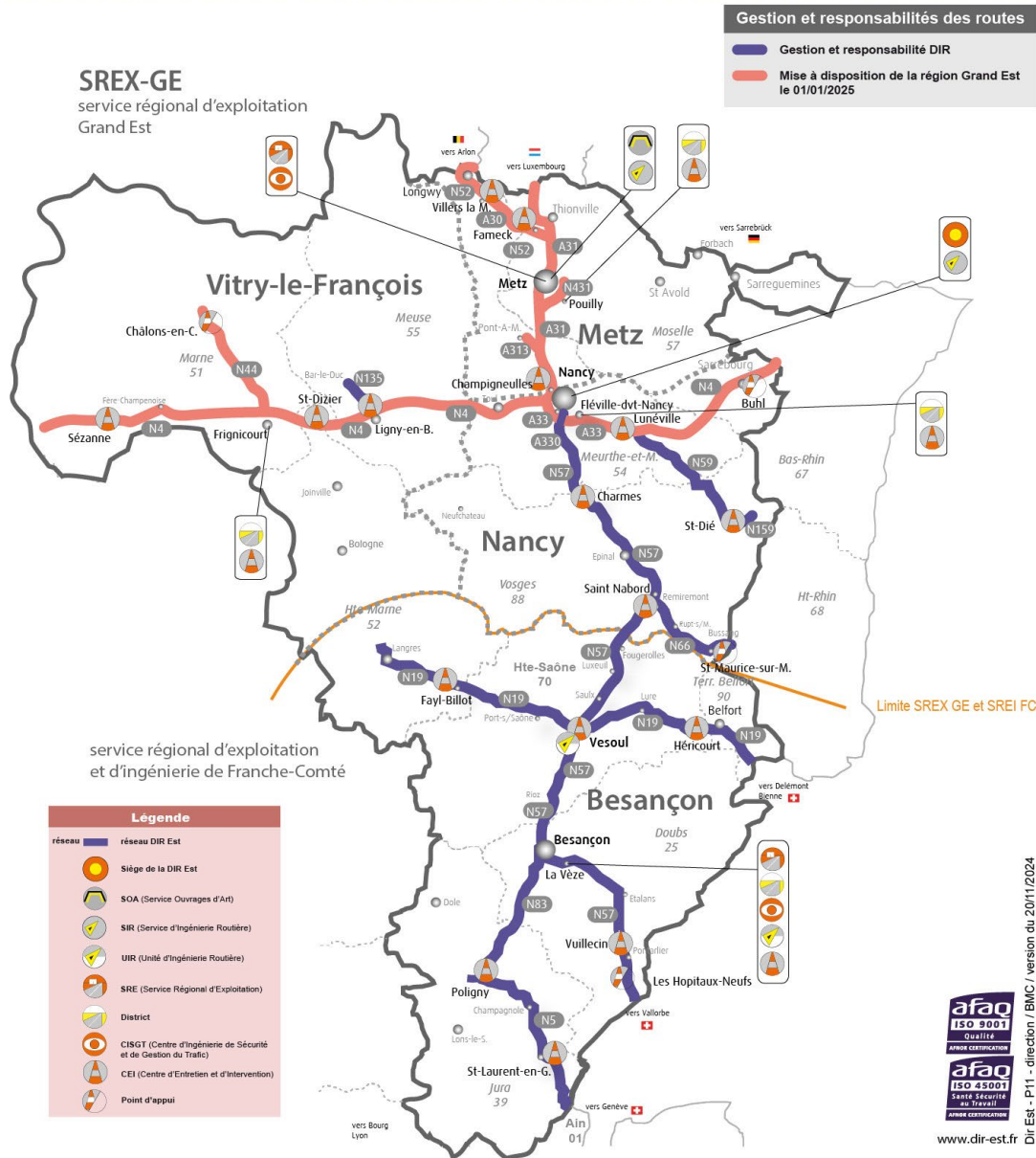
>>> Un cheminement sécurisé piétons/cycles sera maintenu sous l’ouvrage.

# IV – Annexe – Le réseau de la DIR Est au 1<sup>er</sup> janvier 2025



## Le réseau de la DIR Est au 1<sup>er</sup> janvier 2025

Décision ministérielle du 4 janvier 2023



Dir Est - P11 - direction / BMC / version du 20/11/2024

**afaq**  
ISO 9001  
Qualité  
AFNOR CERTIFICATION

**afaq**  
ISO 45001  
Santé Sécurité  
au Travail  
AFNOR CERTIFICATION

www.dir-est.fr

**Contact presse :**  
Bureau Management et Communication  
communication.dir-est@developpement-durable.gouv.fr  
Tél : 06 19 18 05 57 / 06 61 85 18 66

Région Grand Est  
BP 91006 - 1 Place Adrien Zeller  
67070 Strasbourg  
Tél. : 33 (0) 3 88 15 68 67  
www.grandest.fr

Direction Interdépartementale des Routes Est  
BP 82120 - 10 et 16 promenade des Canaux  
54021 Nancy cedex  
Tél. : 33 (0) 3 83 50 96 00  
www.dir-est.fr

