



MINISTÈRE
DE LA TRANSITION
ÉCOLOGIQUE

*Liberté
Égalité
Fraternité*

DOSSIER DE PRESSE



A31

REFECTION DE LA CHAUSSEE DE LA TRAVERSEE DE METZ

Du lundi 3 mai mercredi 2 juin 2021

Direction interdépartementale des routes de l'Est
Horaires d'ouverture : 8h30-12h00 / 13h30-17h00
Tél. : 33 (0) 3 83 50 96 00
BP 82120 – 10 et 16 promenade des Canaux
54021 Nancy cedex
www.dir-est.fr



SOMMAIRE



I - Des travaux indispensables

II - Description des travaux

III - Ce qu'il faut retenir

IV - Annexe – Présentation de la DIR Est



MINISTÈRE DE LA TRANSITION ÉCOLOGIQUE

*Liberté
Égalité
Fraternité*

COMMUNIQUÉ DE PRESSE

Nancy, le 30 avril 2021

A31 – Réfection des enrobés de l'A31 au niveau de Metz par la DIR Est

A partir du lundi 3 mai 2021, la direction interdépartementale des Routes de l'Est (DIR Est), pour le compte de l'État, va procéder à des travaux de réfection des enrobés à hauteur de Metz (57) sur l'A31, dans le sens Thionville -> Nancy.

Du lundi 3 au vendredi 7 mai, la voie parallèle à l'A31, au niveau de l'échangeur de Metz Nord, sera également refaite à neuf en deux phases. Les travaux se dérouleront de jour. Des déviations locales seront mises en œuvre.

Du mercredi 5 mai au mercredi 2 juin, les travaux se dérouleront sur la section courante de l'A31. Ces travaux entraîneront la coupure de l'A31 à hauteur de l'échangeur de Hauconcourt.

Les accès à l'A31 en direction de Nancy depuis les échangeurs n°34 (Woippy, La Maxe), 33 (Metz Nord) et 32 (Metz Centre) seront également fermés.

Ces restrictions à la circulation auront lieu les nuits du lundi au jeudi exclusivement, hors veille de jour férié.

Le sens Luxembourg -> Nancy ne sera pas impacté par ces travaux et les bretelles resteront toujours ouvertes dans ce sens de circulation.

En journée, la circulation sera rétablie sur chaussée dégradée avec abaissement de la limite de vitesse.

**Consciente des désagréments liés à ce chantier,
la DIR Est remercie les automobilistes de leur compréhension.
Elle leur recommande la plus grande prudence
et la modération de leur vitesse sur les déviations.**

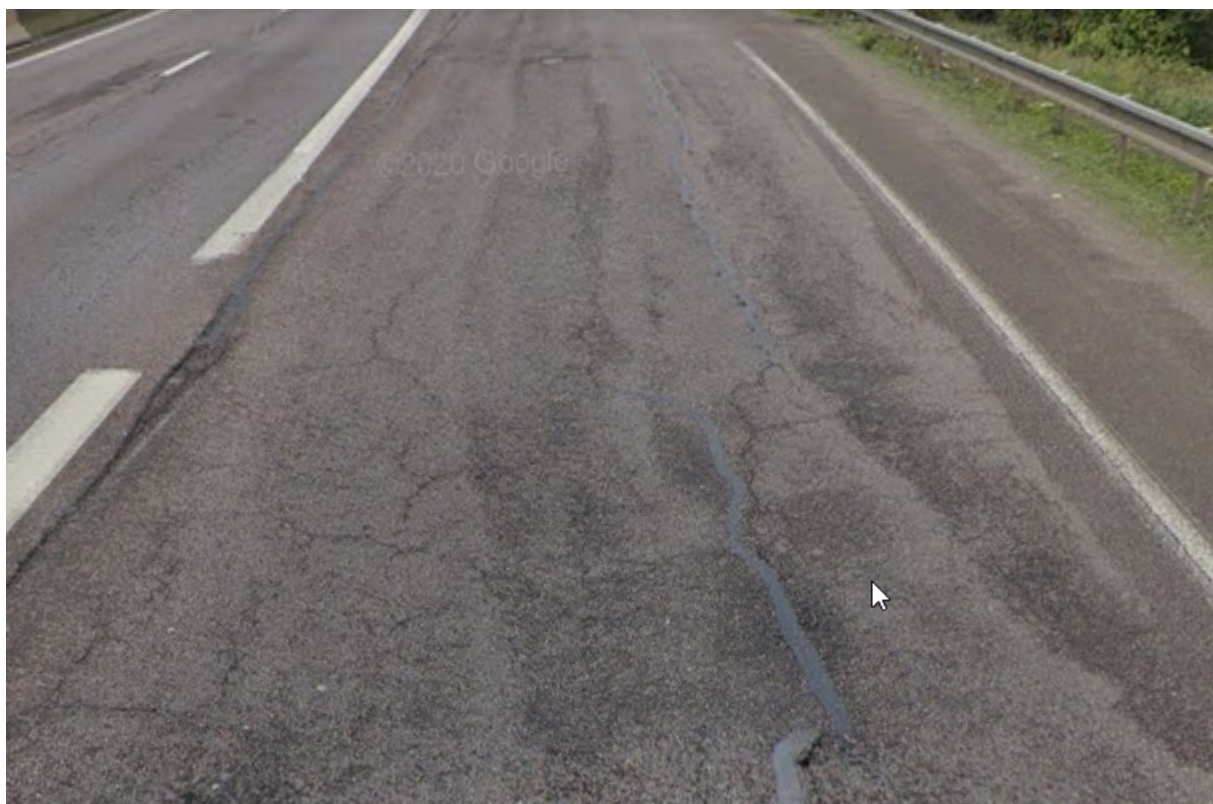
Contact presse:

Bureau Management et Communication
communication.bmc.direction@developpement-durable.gouv.fr
Tél: 06 19 18 05 57 / 06 42 52 55 60

I – Des travaux indispensables

L'autoroute A31 est l'axe routier principal desservant le sillon lorrain. Il est utilisé tant pour le grand transit entre le nord et le sud de l'Europe que pour les trajets du quotidien, notamment le trafic pendulaire des travailleurs transfrontaliers.

La chaussée traversant Metz est maintenant ancienne, elle est usée et nécessite une réfection globale.



En 2021, les enrobés seront refaits dans le sens de circulation du Luxembourg vers Nancy, entre les bornes 306+300 km (entre les échangeurs 34 Woippy/La Maxe et 33 Metz Nord) et 302 km (entre les échangeurs 32 Metz Centre et 31 Moulins les Metz).



La voie parallèle à l'A31, dans le même état que la section principale, sera également rénovée sur toute sa longueur.

II – Description des travaux

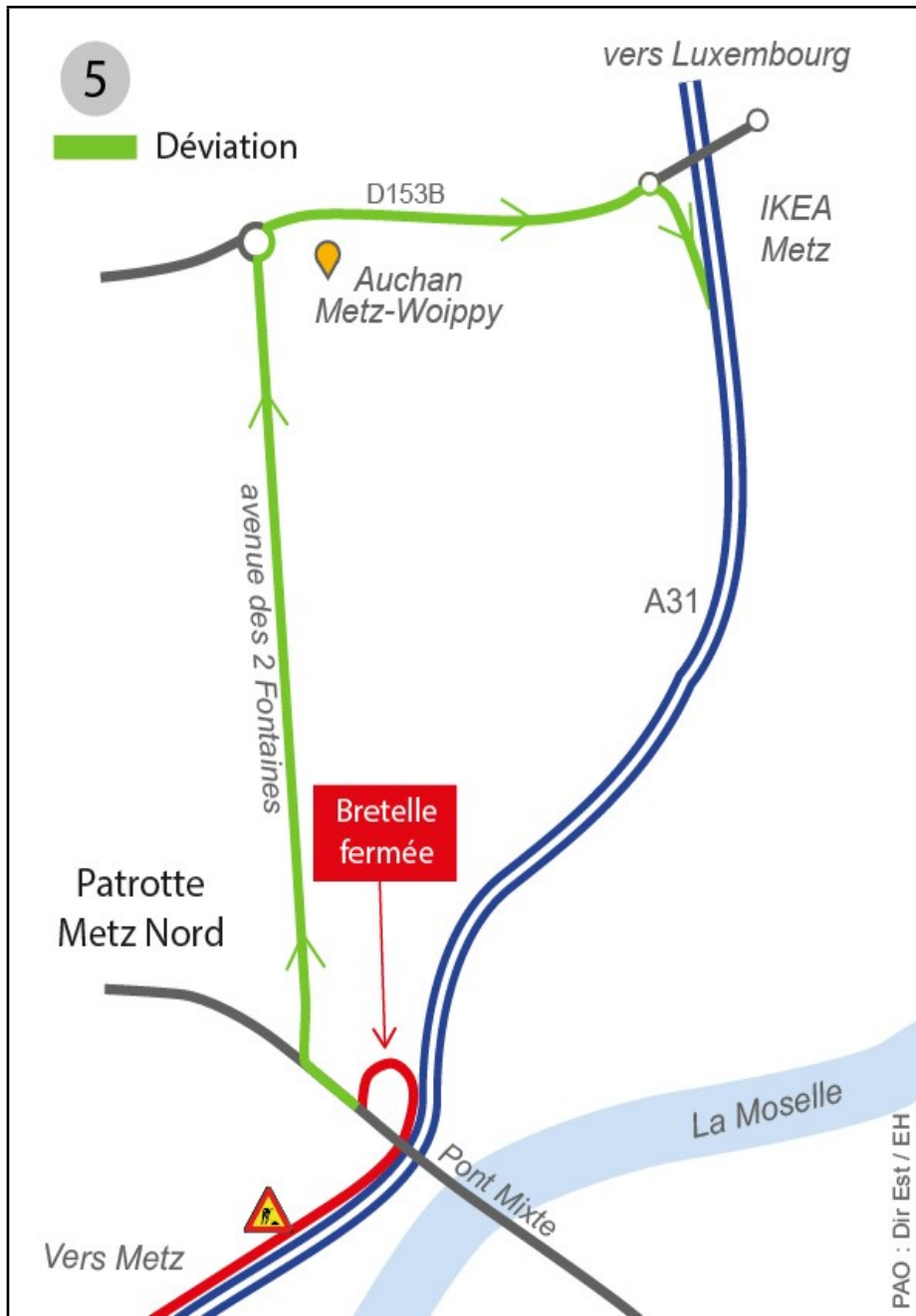
Les travaux se dérouleront en deux phases distinctes : d'abord voie parallèle, puis la section principale de l'A31.

Phase 1 : du lundi 3 au vendredi 7 mai 2021, réfection de la voie parallèle à l'A31

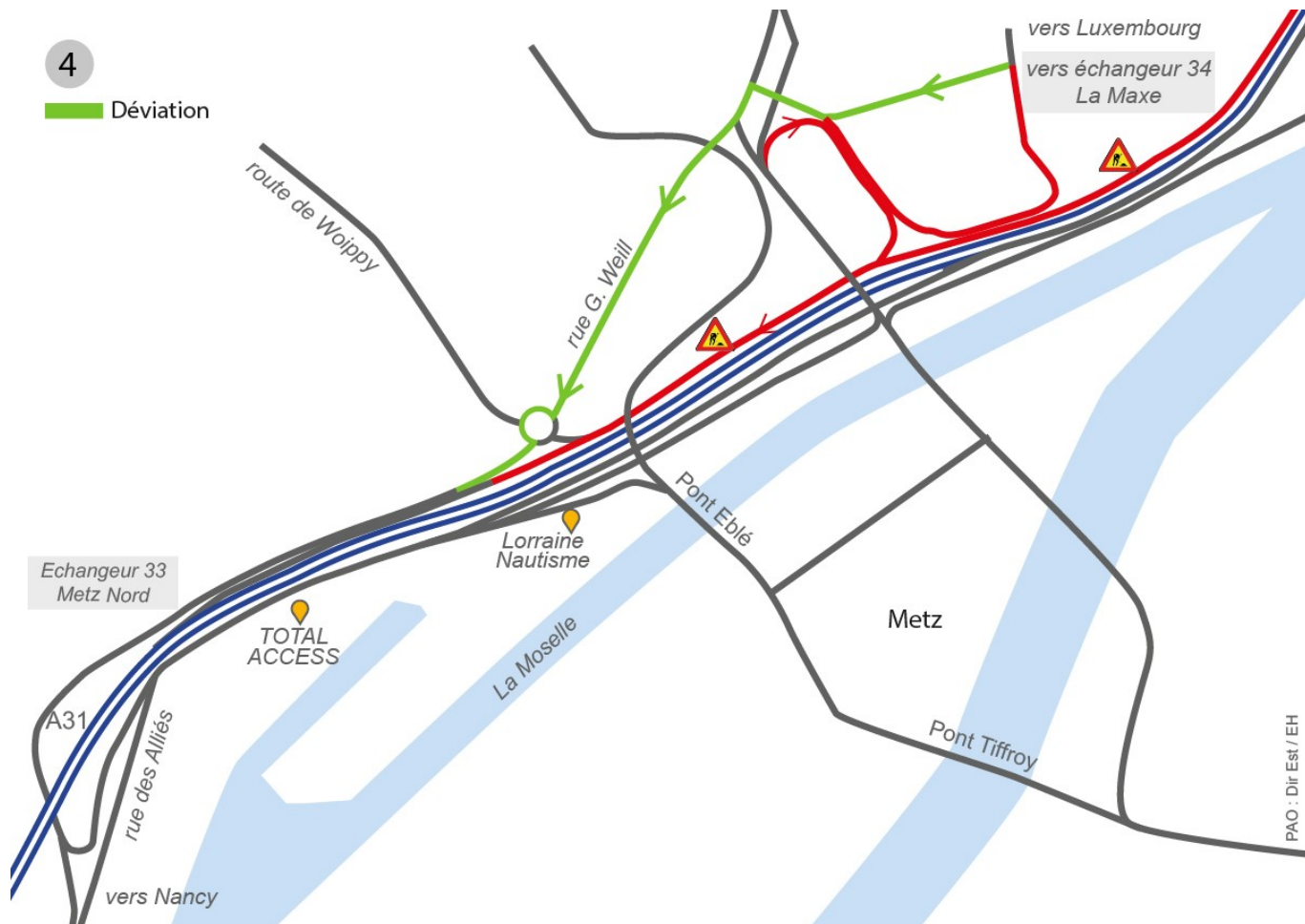
Sous-phase a) du lundi 3 mai à 9h00 au mercredi 5 mai à 19h00



La voie parallèle à l'A31, dans le sens de circulation de Luxembourg vers Nancy, sera coupée au niveau de la direction « Metz-Nord, Pontiffroy ». Les usagers seront dirigés vers la sortie obligatoire « Sarrebrück, Strasbourg, zones industrielles ». Ils pourront accéder à l'agglomération de Metz soit par l'avenue des deux fontaines, soit par le pont mixte puis la rue du fort Gambetta.



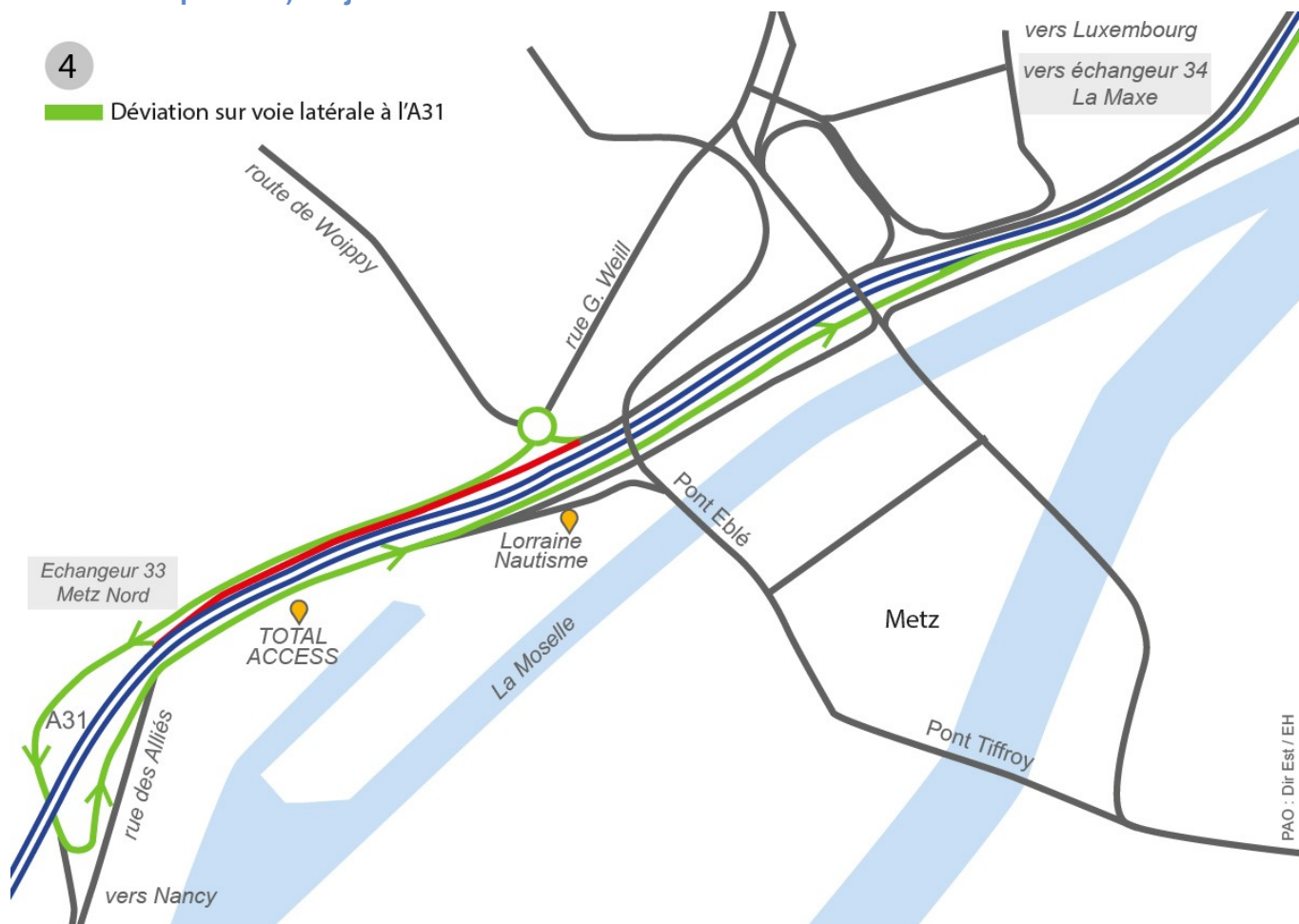
Les usagers en provenance du Pont Mixte et souhaitant emprunter l'A31 en direction de Nancy seront invités à poursuivre leur route sur l'avenue des deux fontaines puis la RD153B pour retrouver l'A31 en direction de Nancy à l'échangeur n°34 Woippy / La Maxe.



La rue Yan Goll sera fermée à l'intersection avec l'avenue des deux fontaines. L'accès à l'A31 en direction de Nancy depuis la voie Faidherbe sera également fermée.

Les usagers souhaitant accéder à l'A31 en direction de Nancy seront invités à suivre la rue Yan Goll puis la rue George Weill, ils retrouveront la voie parallèle à l'A31 au début de la rue des Alliés.

Sous-phase b) du jeudi 6 mai à 9h00 au vendredi 7 mai à 19h00



La voie parallèle à l'A31, dans le sens de circulation de Luxembourg vers Nancy, sera coupée au niveau de la sortie obligatoire « Woippy – La Patrotte ». Les usagers seront dirigés vers la rue des Alliés puis l'A31 en direction de Thionville. Ils pourront faire demi-tour à l'échangeur n°34 La Maxe et retrouver l'A31 en direction de Nancy.



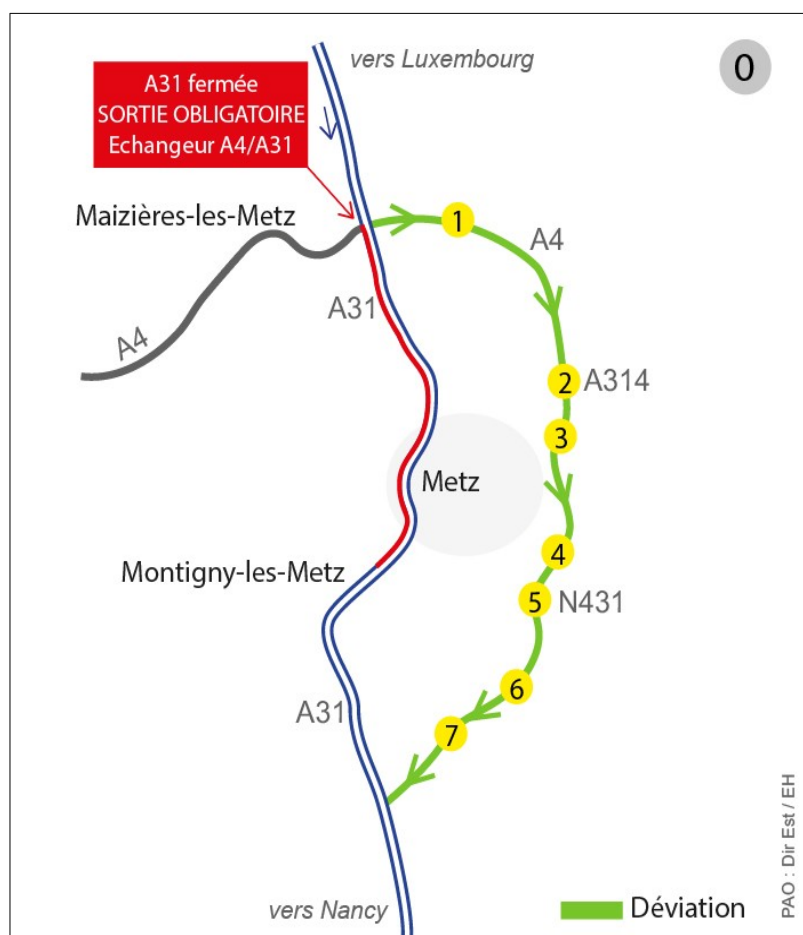
L'accès à la voie parallèle à l'A31 en direction de Nancy pour les poids lourds provenant de la zone industrielle sera interdit. Ils seront invités à poursuivre leur route sur l'avenue des deux fontaines puis la RD153B pour retrouver l'A31 en direction de Nancy à l'échangeur n°34 Woippy / La Maxe.

Phase 2 : du mercredi 5 mai au mercredi 2 juin, réfection de la section principale de l'A31

L'A31 dans le sens Luxembourg → Nancy sera fermée chaque soir entre 20h00 et 6h00, du lundi soir au vendredi matin et hors jours fériés, soit les nuits des :

- mercredi 5 au jeudi 6 mai
- jeudi 6 au vendredi 7 mai.
- Lundi 10 au mardi 11 mai
- mardi 11 au mercredi 12 mai
- lundi 17 au mardi 18 mai
- mardi 18 au mercredi 19 mai
- mercredi 19 au jeudi 20 mai
- jeudi 20 au vendredi 21 mai
- mardi 25 au mercredi 26 mai
- mercredi 26 au jeudi 27 mai
- jeudi 27 au vendredi 28 mai
- lundi 31 au mardi 1^{er} juin
- mardi 1^{er} au mercredi 2 juin

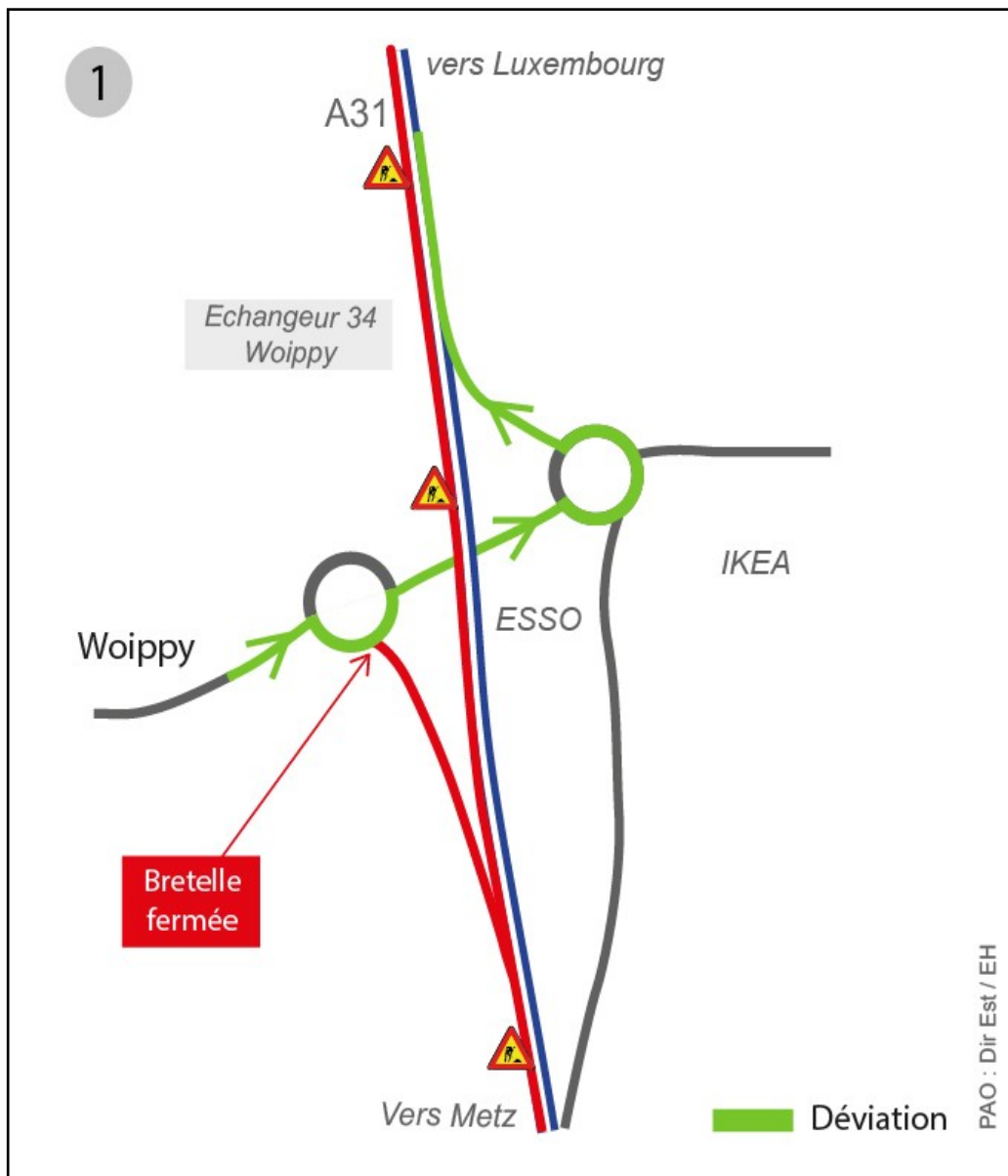
La coupure sera réalisée au niveau de l'échangeur A4/A31. Le trafic sera dévié sur l'A4 (section gratuite), l'A315 la RN431 jusque l'échangeur de Fey qui permettra de retrouver l'A31 en direction de Nancy.



- 1 – Argancy Ennery (RD1)
- 2 – La Corchade Vallières (A314)
- 3 – Courcelles Chaussy (RD603)
- 4 - Metz-Technopôle-Actipôle (RD4)
- 5 - Centre foires et congrès (RD955)
- 6 – Marly Metz Magny (RD913)
- 7 – Montigny les Metz (RD5)

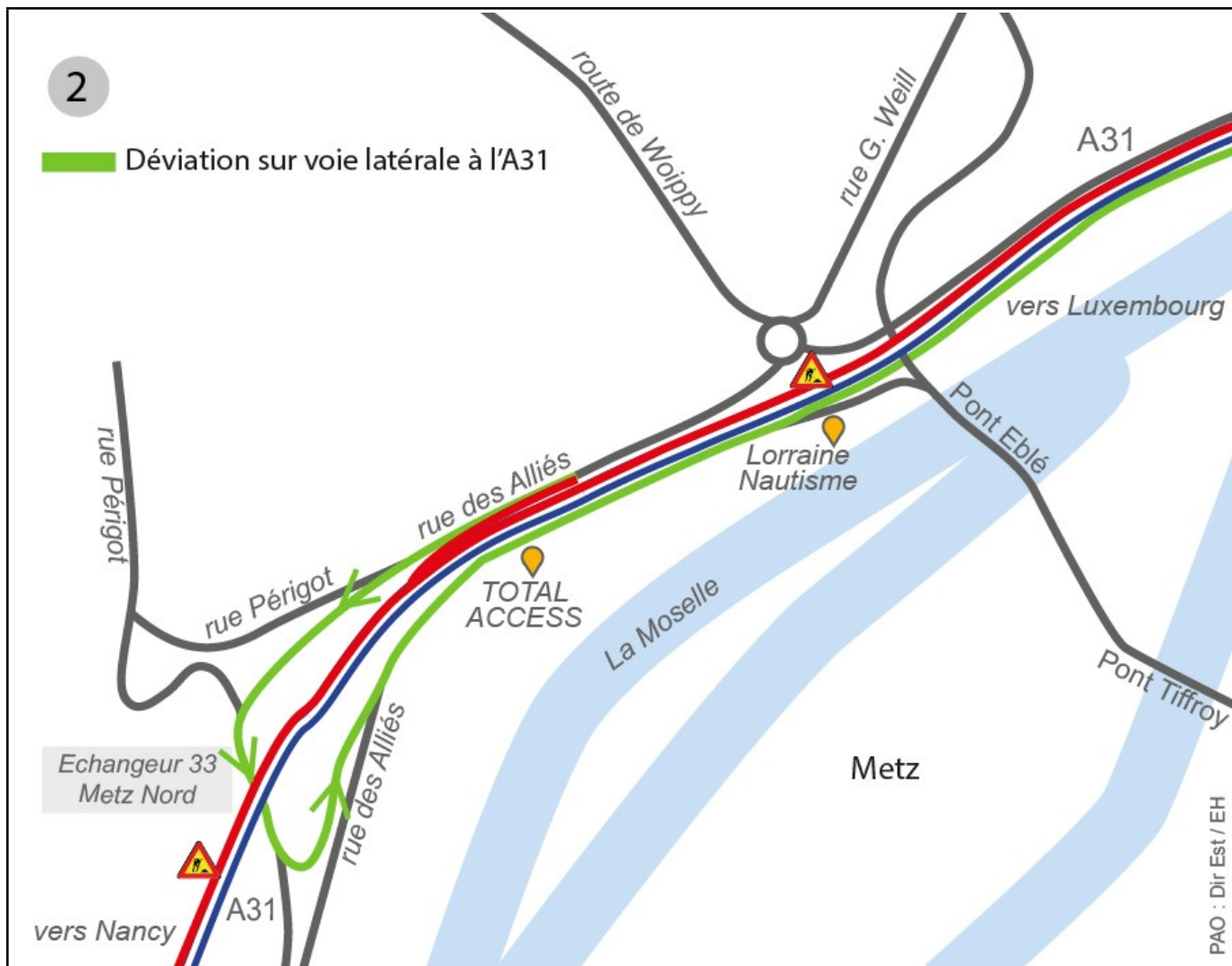
La bretelle d'accès n°34 depuis Woippy et La Maxe en direction de Nancy sera également fermée le soir entre 20h00 et 6h00, aux mêmes dates que la section principale.

Les usagers seront invités à emprunter l'A31 en direction de Luxembourg jusque l'échangeur A4/A31, puis l'A4 (section gratuite), l'A315 la RN431 jusque l'échangeur de Fey qui permettra de retrouver l'A31 en direction de Nancy.



La bretelle d'accès n°33 depuis Metz Nord en direction de Nancy sera également fermée le soir entre 20h00 et 6h00, aux mêmes dates que la section principale.

Les usagers seront invités à emprunter l'A31 en direction de Thionville jusqu'à l'échangeur A4/A31, puis l'A4 (section gratuite), l'A315 la RN431 jusqu'à l'échangeur de Fey qui permettra de retrouver l'A31 en direction de Nancy.



La bretelle d'accès n°32 depuis Metz Centre en direction de Nancy sera également fermée le soir entre 20h00 et 6h00, aux mêmes dates que la section principale.

Les usagers seront invités à emprunter l'A31 en direction de Thionville jusqu'à l'échangeur A4/A31, puis l'A4 (section gratuite), l'A315 la RN431 jusqu'à l'échangeur de Fey qui permettra de retrouver l'A31 en direction de Nancy.



Le planning des travaux est susceptible d'être modifié en fonction des aléas techniques et météorologiques.

III – Ce qu’il faut retenir

Pour rénover les enrobés de l’A31 dans le sens de circulation de Luxembourg vers Nancy, une coupure d’axe devra être mise en place et des bretelles seront fermées. La déviation consistera à proposer aux usagers d’emprunter l’A31 en direction du Luxembourg jusqu’à l’échangeur A4/A31, puis l’A4 (section gratuite), l’A315 et la RN431 jusqu’à l’échangeur de Fey qui permettra de retrouver l’A31 en direction de Nancy.

La réfection des enrobés de la voie parallèle à l’A31 se fera dans un second temps. Les usagers seront invités à emprunter des axes urbains majeurs puis retrouver l’A31 en direction de Nancy à l’échangeur n°34 Woippy / La Maxe.

Pour ceux qui ne pourront pas éviter ce secteur et pour réaliser au mieux leurs déplacements, la DIR Est diffusera :

une information générale *via* :

- * les médias
- * le site internet de la DIR Est
- * les panneaux d’information de part et d’autre des chantiers

une information en temps réel :

- * sur les panneaux à messages variables
- * par la radio sur le niveau de perturbation ou des accidents

**La DIR Est remercie les automobilistes de leur compréhension,
pour la gêne occasionnée et leur recommande la plus grande prudence,
afin d’assurer leur propre sécurité et celle des agents travaillant sur le chantier.**

Contact presse: Bureau Management et Communication
communication.bmc.direction@developpement-durable.gouv.fr
06 19 18 05 57 – 06 42 52 55 60

Siège de la Direction interdépartementale des routes de l’Est
Horaires d’ouverture: 8h30-12h00 / 13h30-17h00
Tél.: 03 83 50 96 00
BP 82120 – 10 et 16 promenade des Canaux
54021 Nancy cedex

IV – Annexe – Présentation de la DIR Est

La DIR Est - Direction Interdépartementale des Routes Est créée par arrêté interministériel du 26 mai 2006 est un service déconcentré du Ministère de la Transition Écologique.

La DIR Est relève de l'autorité du préfet du Bas-Rhin, préfet de la région Grand Est, préfet coordinateur des itinéraires routiers. Elle est opérationnelle depuis le 23 octobre 2006.

Son réseau routier s'étend sur 2 régions (Grand Est et Bourgogne Franche-Comté, en partie), sur 10 départements et compte 1 340 km de routes nationales et autoroutes non concédées (hors bretelles).

Son organisation s'articule autour :

- des services du siège situés à Nancy,
- de 2 divisions d'exploitation : Besançon et Metz,
- de 2 services d'ingénierie routière (SIR) : SIR Lorrain, SIR Vesoul,
- d'un service spécialisé en ouvrages d'art.

Le réseau de la DIR Est

