

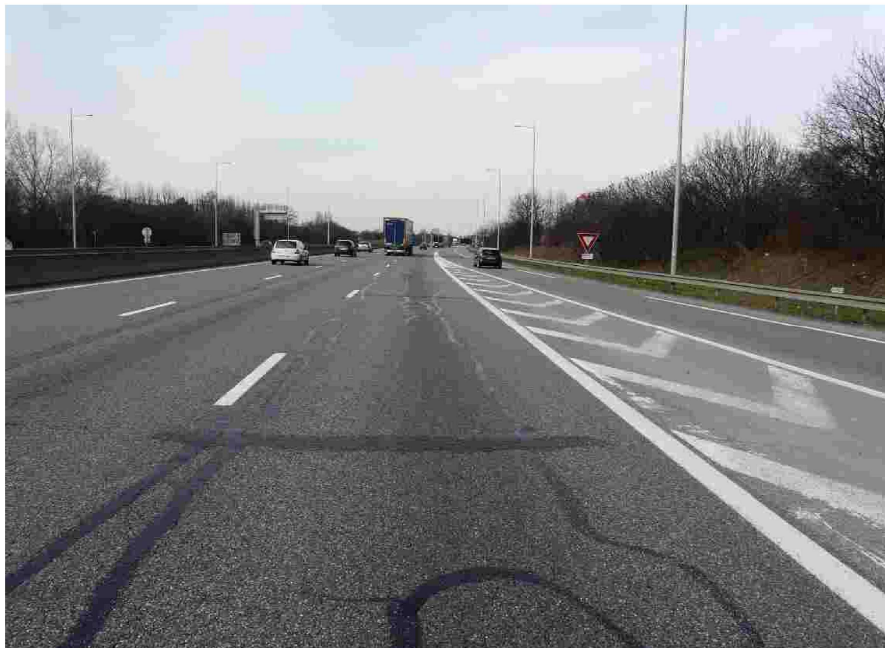


PREFET DE LA REGION ALSACE
PREFET DU HAUT-RHIN

Direction interdépartementale des routes Est

DOSSIER DE PRESSE

Travaux de réhabilitation des chaussées de l'A36 sur le secteur de Mulhouse été 2011



*Point presse du 29 juillet 2011 – 11h
au district de Mulhouse de la DIR Est*

Retrouvez ce dossier de presse sur le site internet de la DIR Est : www.dir-est.fr
et de la Préfecture : www.haut-rhin.gouv.fr

SOMMAIRE

Introduction : présentation du chantier

I - Planning des travaux

II - Impact des travaux sur le trafic

III - Exploitation du trafic pendant les travaux

IV - Nature des travaux

V - Prudence aux abords du chantier

Annexes :

- Plans de déviations**
- Présentation de la DIR Est**

INTRODUCTION : CHANTIER DE REHABILITATION DE L'A36

En 2009, la DIR Est a demandé au Laboratoire Régional des Ponts et Chaussées de Strasbourg d'effectuer une **étude sur la structure de la chaussée de l'A36 dans la traversée de Mulhouse.**

Les résultats de **cette étude proposaient sa réhabilitation en partie, notamment sur les voies circulées par les poids-lourds, soit la voie lente et la voie médiane dans les secteurs à 3 voies.**

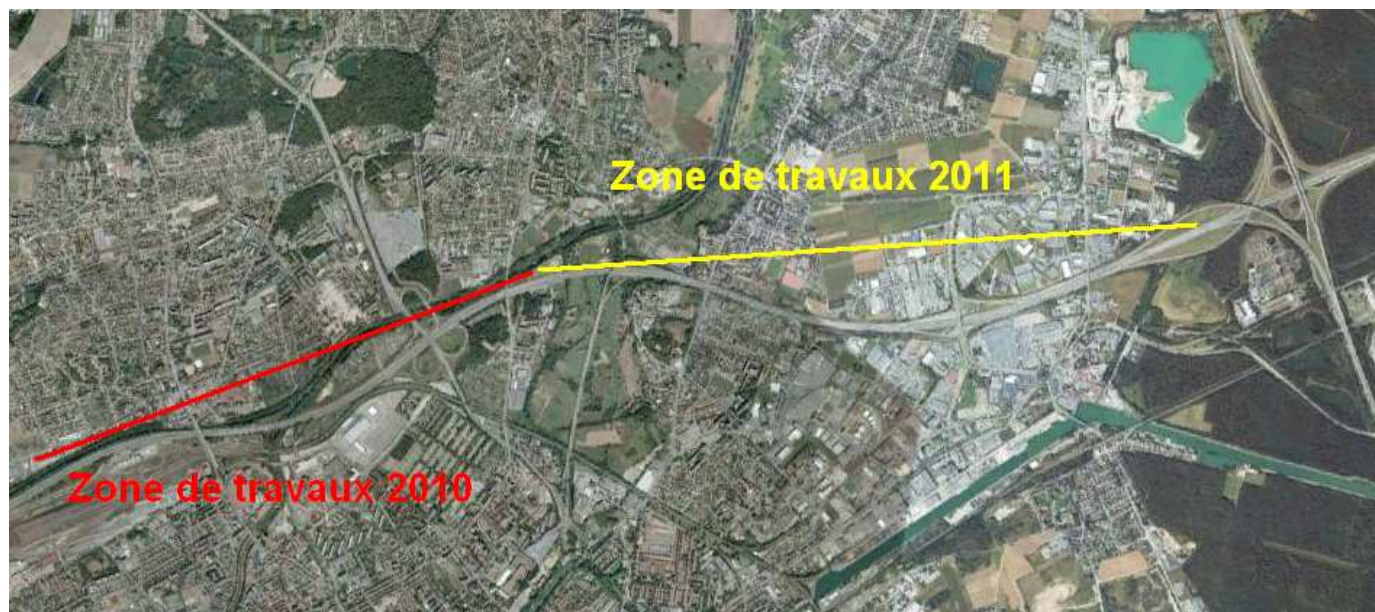
Une première section de 3000 mètres de long, située entre les échangeurs de Pfastatt et de Mulhouse-centre dans le sens Allemagne vers Belfort **a fait l'objet de travaux en 2010.**

Au regard de l'**accélération des dégradations enregistrée lors des deux derniers hivers**, la DIR Est a décidé de **poursuivre les travaux cette année** sur un secteur particulièrement touché par ces dégradations, soit **entre les échangeurs de la Croix de la Hardt (A35/A36) et Mulhouse centre**, dans le sens de circulation **Allemagne vers Belfort.**

La chaussée sera ainsi réhabilitée sur une **longueur de 4 000 mètres** supplémentaires.

Le principe général de ces travaux consiste à décaisser la chaussée existante usée par le trafic, à recréer une partie de sa structure et à mettre en œuvre une couche de roulement neuve.

Les mois d'été ont été choisis pour perturber le moins possible la circulation, le trafic étant réduit durant cette période.



I. PLANNING DES TRAVAUX

Le chantier se déroule en plusieurs phases, du 28 juillet au 4 septembre :

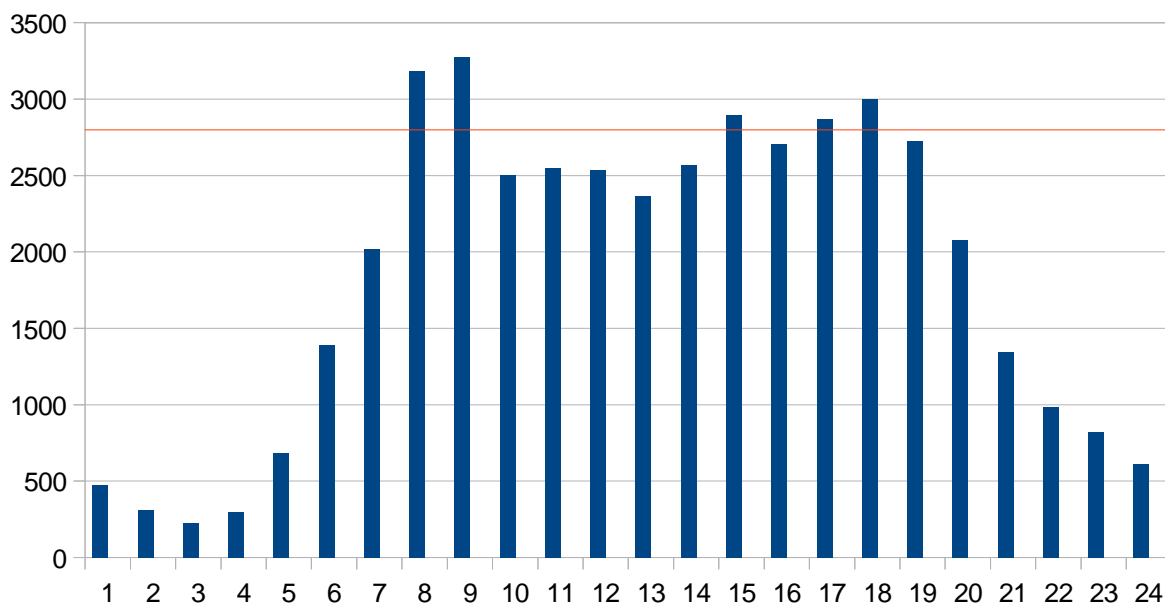
1. **Du 28 juillet au 5 août** : mise en place de la signalisation de chantier dans le sens de circulation Belfort vers l'Allemagne ;
2. **Du 5 au 18 août** : décaissement et renforcement de la chaussée Nord ;
3. **Du 18 au 30 août** : mise en œuvre de la couche de roulement et de la signalisation horizontale ;
4. **Du 31 août au 2 septembre** : réhabilitation de la chaussée Nord sur 350 m au droit de l'interruption de terre-plein central à l'extrémité Ouest du chantier ;
5. **Du 31 août au 4 septembre** : débalisage de la signalisation de chantier dans le sens de circulation Belfort vers l'Allemagne.

Ce planning a été programmé sous réserve de conditions météorologiques favorables.

II. IMPACT DES TRAVAUX SUR LE TRAFIC

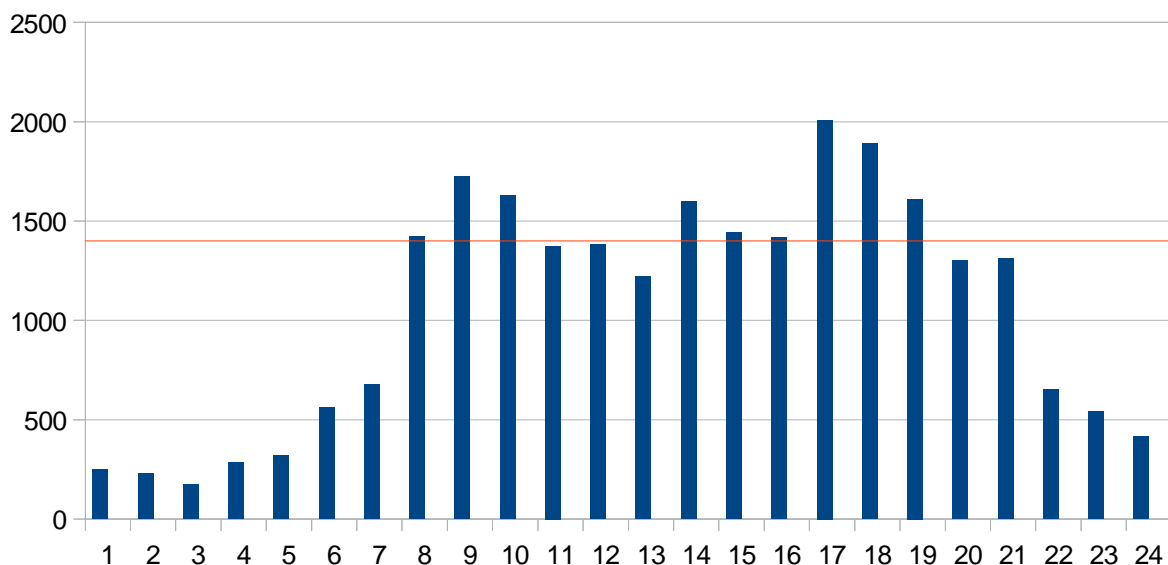
- **Du 28 juillet au 1er août**, les **travaux** seront effectués de **nuit**, sans conséquence directe sur la fluidité du trafic.
- **Du 2 août au 4 septembre**, le sens Belfort vers l'Allemagne sera impacté par un dévoiement de la circulation sur l'actuelle bande d'arrêt d'urgence et la voie lente, avec réduction de la largeur des voies. La **vitesse** sera **réduite à 70 km/h**. **Des bouchons aux heures de pointe du matin (7h-9h) et du soir (17h-19h) seront prévisibles**, avec une longueur de retenue de l'ordre de **2 km**.

A36 Belfort -> Allemagne Août



- **Du 5 au 21 août** la circulation des usagers empruntant l'A36 en provenance d'Allemagne ou s'insérant sur l'A36 en provenance de Colmar se fera sur deux voies de largeur réduite et basculées à contre-sens sur la chaussée Sud (**vitesse réduite à 90 km/h**). La circulation des usagers s'insérant sur l'A36 depuis Bâle sera maintenue sur une voie de la chaussée Nord de l'A36 (**vitesse réduite à 70 km/h**). **De faibles perturbations aux heures de pointe sont prévisibles** Les bretelles nord de l'échangeur A36-RD238 (Ile Napoléon) seront fermées ainsi que la bretelle Allemagne vers Mulhouse-Centre. Des **déviations locales** sont proposées (cf plans des déviations 7-9-10-11-12 joints en annexe).
- **Du 22 août au 2 septembre**, la circulation des usagers empruntant l'A36 dans le sens Allemagne vers Belfort se fera sur deux voies de largeur réduite et basculées à contre-sens sur la chaussée Sud. La **vitesse sera réduite à 90 km/h**. **Des perturbations, notamment aux heures de pointe** sont prévisibles pour les usagers empruntant **l'A36 en provenance d'Allemagne** ou **s'insérant sur l'A36 en provenance de Colmar**, avec une longueur cumulée instantanée de l'ordre de 3 km. Les bretelles nord de l'échangeur A36-RD238 (Ile Napoléon) seront fermées ainsi que la bretelle Allemagne vers Mulhouse-Centre. Des **déviations locales** sont proposées (cf plans des déviations 7-9-10-11-12 joints en annexe).

A36: Trafic Allemagne vers Belfort + Colmar vers Belfort
Août



- **Du 31 août au 2 septembre** : la réhabilitation de la chaussée Nord sur 350 m au droit de l'interruption de terre-plein central à l'extrémité Ouest du chantier entrainera la coupure de la circulation de l'A36 dans le sens Allemagne vers Belfort deux nuits successives. Une déviation locale sera mise en œuvre (cf plan de déviation 0 joint en annexe). La journée, la circulation sur la chaussée Nord sera rétablie sur deux voies de circulation.
- **Du 28 juillet au 5 septembre** : des fermetures de bretelles de nuit seront mises en œuvre afin de permettre notamment la mise en place et la modification du balisage.

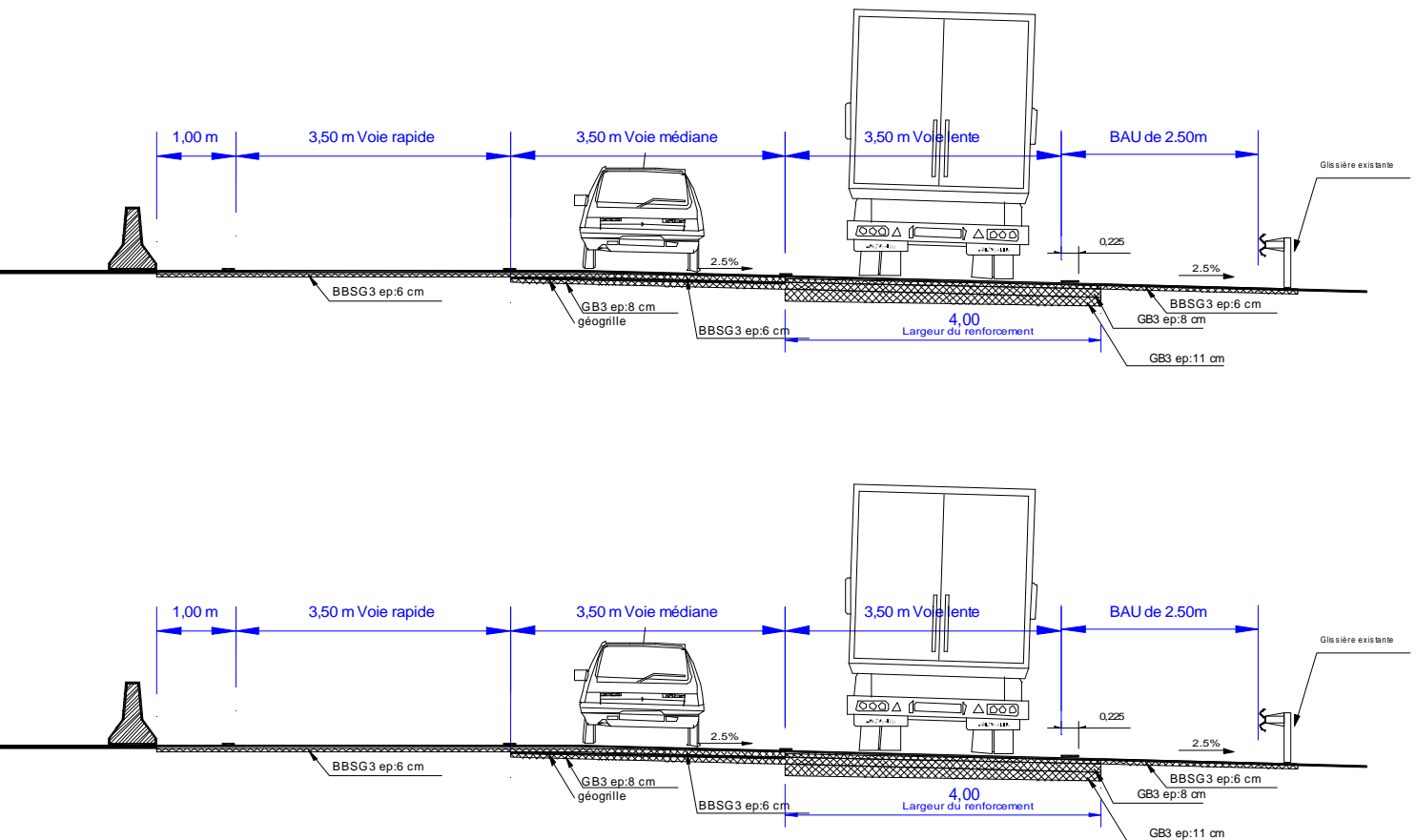
III. EXPLOITATION DU TRAFIC PENDANT LES TRAVAUX

Les principes généraux qui ont prévalu lors de la préparation du chantier :

- **Travaux prévus pendant les vacances scolaires**, période de l'année où le trafic est moindre. Le trafic moyen journalier est 43 000 véhicules par jour et par sens de circulation sur A36 dans ce secteur pendant cette période. Il est de 49 000 en dehors de cette période.
- **Conservation pendant toutes les phases du chantier, de 2 voies de circulation minimum de jour**, dans les deux sens de circulation. Dans le sens Allemagne-Belfort, suivant le phasage du chantier.
- Réalisation des travaux nécessitant une **circulation sur une seule voie ou une coupure de l'autoroute uniquement de nuit**.
- Mise en place d'un **itinéraire conseillé** pour les usagers effectuant le **trajet Belfort-Colmar et Colmar-Belfort via la RD 83** (sortie **échangeur 15 Burnhaupt** depuis l'A36 en provenance de Belfort et **échangeur 28 Niederhergheim** depuis l'A35 en provenance de Colmar).
- Mise en place de **déviations locales** pour accompagner la fermeture des bretelles de l'échangeur « Ile Napoléon » et « Mulhouse-centre » => cf plans en annexe.

IV. NATURE DES TRAVAUX

- Décaissement de la chaussées des voies lente et médiane, respectivement sur une profondeur de 22 cm et de 14 cm, et création d'une nouvelle structure de chaussée.
- Mise en œuvre d'une couche de roulement neuve sur toute la largeur de la chaussée.



- Réfection de la signalisation horizontale avec notamment des bandes préfabriquées en axe.



V. PRUDENCE AUX ABORDS DU CHANTIER

La DIR Est recommande aux automobilistes et conducteurs de poids lourds la plus grande **prudence** et la **modération de leur vitesse aux abords du chantier pour leur sécurité et celle du personnel y travaillant**.

En effet, 44 % des conducteurs dépassent de plus de 20 km/h la vitesse limite autorisée aux abords des chantiers, 20% des conducteurs ne respectent pas les distances de sécurité et en 2010, environ 2 000 accidents sont imputables au manque d'attention des conducteurs (données nationales).

Des accidents causant des blessures aux agents d'exploitation se produisent chaque année, le plus souvent lors des phases délicates de mise en place ou de dépose de la signalisation.

Aux abords des chantiers, les conducteurs doivent donc **ralentir** et bien respecter les limitations de vitesse à 70 km/h ou 90 km/h qui seront indiquées en fonction des phases du chantier.

Il est aussi important de **garder la distance de sécurité** recommandée à tout instant sur la route et de rester concentré pour pouvoir anticiper les dangers liés aux travaux et aux autres automobilistes.

A noter qu'une opération de sensibilisation à la sécurité aux abords des chantiers a été réalisée dans le Haut-Rhin sur l'aire de la Plaine sur l'A35 le 24 juin dernier.