

Communication

Juin 2018

**A31**

# **Réparation des ouvrages d'art AU52 et AU57 à hauteur de Richemont**

**en août et septembre 2018**



Direction interdépartementale des routes Est  
10 et 16 promenade des Canaux - BP 82120 - 54021 NANCY cedex

Direction  
Interdépartementale  
des Routes  
**EST**

[www.dir-est.fr](http://www.dir-est.fr)



# Sommaire

<b>I - Des travaux devenus indispensables</b>	<b>5</b>
<b>II - Conseils et information aux usagers</b>	<b>8</b>
<b>Annexe - La DIR Est</b>	<b>12</b>



MINISTÈRE DE LA TRANSITION ÉCOLOGIQUE ET SOLIDAIRE  
MINISTÈRE CHARGÉ DES TRANSPORTS

Direction interdépartementale des Routes  
Est

Communication

Nancy, le 14 août 2018

**COMMUNIQUE DE PRESSE**

**A31 – Réparation des ponts à hauteur de Richemont  
par la DIR Est**

**Du lundi 20 août 2018 au 28 septembre 2018**, la direction interdépartementale des Routes de l'Est (DIR Est) va faire procéder à des travaux de réparation des deux ponts sur les deux ouvrages situés à hauteur de Richemont sur l'A31, dans le sens Thionville ⇒ Metz.

Les travaux concerneront le renforcement structurel d'un des ouvrages, le changement de joint de chaussée, les réfections des systèmes d'étanchéité et les couches de roulement des deux ouvrages.

**À partir du 20 août**, les travaux de renforcement structurel par collage de fibre de carbone, réalisés de jour sous le tablier, nécessiteront **la réduction de la vitesse à 70 km/h**, à hauteur des travaux, pour réduire les phénomènes vibratoires liés à la circulation et permettre une réalisation de cette technique dans de bonnes conditions.

Cette mesure entraînera la **mise en place d'un radar** à hauteur du chantier, sens Thionville ⇒ Metz.

Pour réaliser les travaux d'étanchéité, une fermeture de l'autoroute dans le sens Thionville ⇒ Metz est prévue du samedi 15 septembre (20 h) au lundi 17 septembre (8 h). Cette mesure fera l'objet d'un communiqué de presse ultérieur.

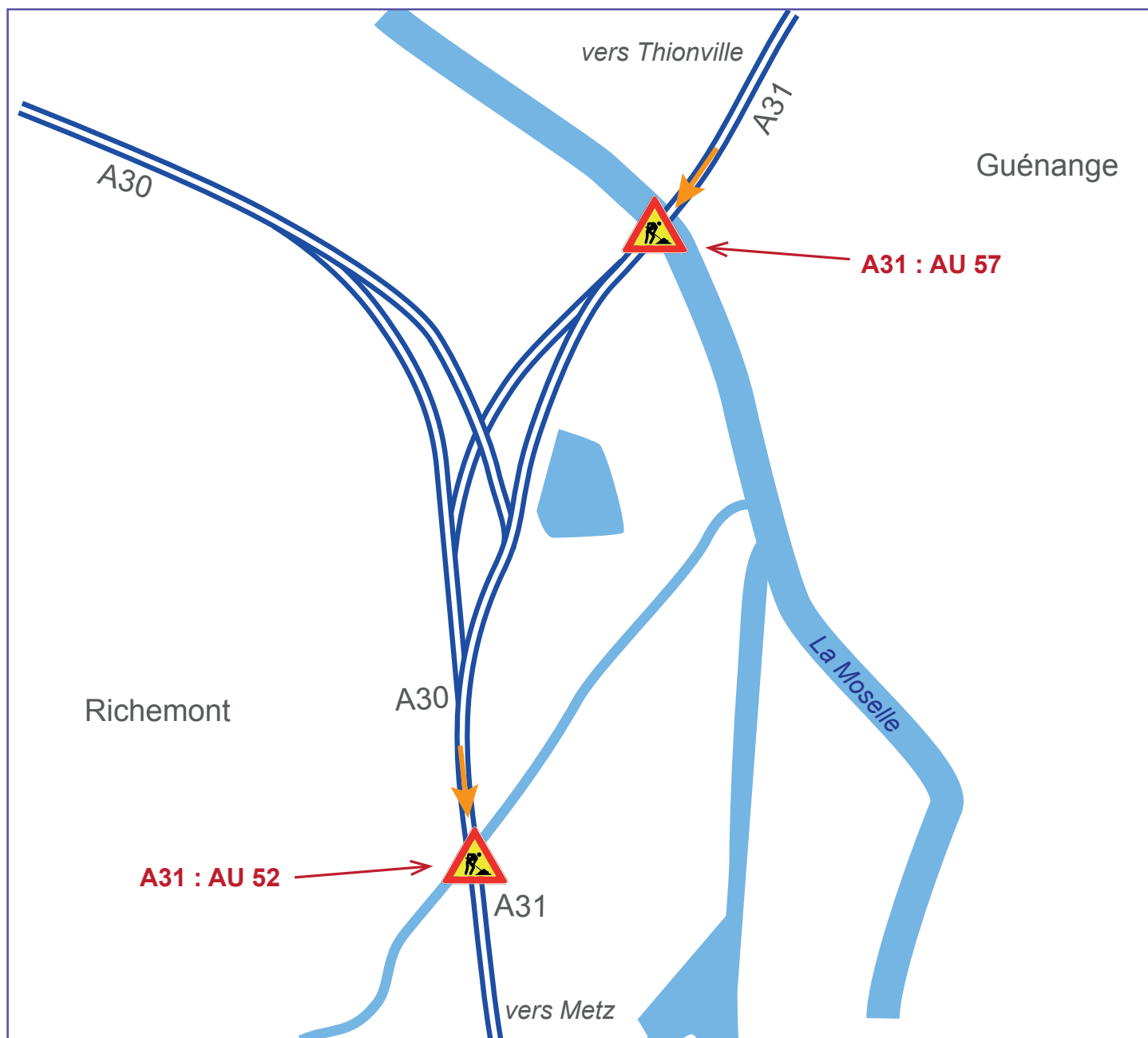
**Consciente des désagréments liés à ce chantier,  
la DIR Est remercie les automobilistes de leur compréhension.  
Elle leur recommande la plus grande prudence  
aux abords des chantiers pour leur propre sécurité  
et celle du personnel travaillant sur la route.**

Contact presse :  
*Suzanne Tschaeglé*  
Tél : 03.83.50.96.37  
06 19 18 05 57



Horaires d'ouverture : 8h30-12h00 / 13h30-17h00  
Tél. : 33 (0) 3 83 50 96 00 – fax : 33 (0) 3 83 32 39 22  
BP 82120 – 10 et 16 promenade des Canaux  
54021 Nancy cedex

Le triangle de la Fensch, situé dans le secteur de Richemont (57), est un nœud autoroutier permettant la jonction des autoroutes A30 et A31 et assurant un rôle de demi-échangeur vers le Sud.



**L'ouvrage AU52**, situé au Sud de l'échangeur, est un pont dalle de 82,5m de longueur permettant le franchissement de l'Orne.

Cet ouvrage supporte un trafic de près de 50 000 véhicules/jour dont 11,9% de poids lourds.

**L'ouvrage AU57**, situé au Nord de l'échangeur, est un viaduc à travées indépendantes de 90m de longueur permettant l'accès au viaduc franchissant la Moselle. Cet ouvrage ne supporte que le sens de circulation Thionville -> Metz.

Cet ouvrage supporte un trafic de près de 34 000 véhicules/jour dont 12% de poids lourds.

# I - Des travaux devenus indispensables

Le secteur de Richemont va faire l'objet de plusieurs opérations de travaux conséquents entre août et septembre 2018, sur deux ouvrages situés de part et d'autre du nœud autoroutier A30/A31 dit «triangle de la Fensch».

## Nature des travaux

Les travaux concerneront le renforcement structurel de l'AU57, le changement du dernier joint de chaussée de l'AU57 et les réfections des systèmes d'étanchéité et couches de roulement des 2 ouvrages.

### Les travaux vont débiter le 16 août et seront réalisés en plusieurs phases :

#### > Phase 1

Renforcement structurel des abouts des poutres de l'AU57 ; travaux de jours réalisés sous le tablier, sans coupure, avec réduction de la vitesse à 70km/h pour réduire les phénomènes vibratoires liés à la circulation.

du 20/08 au 28/09

#### > Phase 2

Renforcement structurel des foyers des poutres de l'AU57 ; travaux de nuit, avec coupure de l'A31 dans le sens Nord-Sud.

Travaux de nuit  
du 12/09 au 27/09

#### > Phase 3

Rabotage des enrobés et de l'étanchéité, reprofilage en micro-béton, mise en œuvre du complexe d'étanchéité et des enrobés sur les 2 ouvrages ; travaux sur un week-end complet avec coupure totale du sens Nord-Sud de l'A31.

du 15/09 20h  
au 17/09 8h

#### > Phase 4

Remplacement de la dernière ligne de joint de chaussée de l'AU57 ; travaux de nuit, avec coupure de l'A31 dans le sens Nord-Sud.

Travaux de nuit  
du 12/09 au 27/09

## Des perturbations de la circulation prévisibles

La conjonction de travaux devenus indispensables en matière d'achèvement de chantier, et d'entretien courant entraîneront, en août et septembre, des gênes significatives aux usagers des autoroutes A30 et A31.

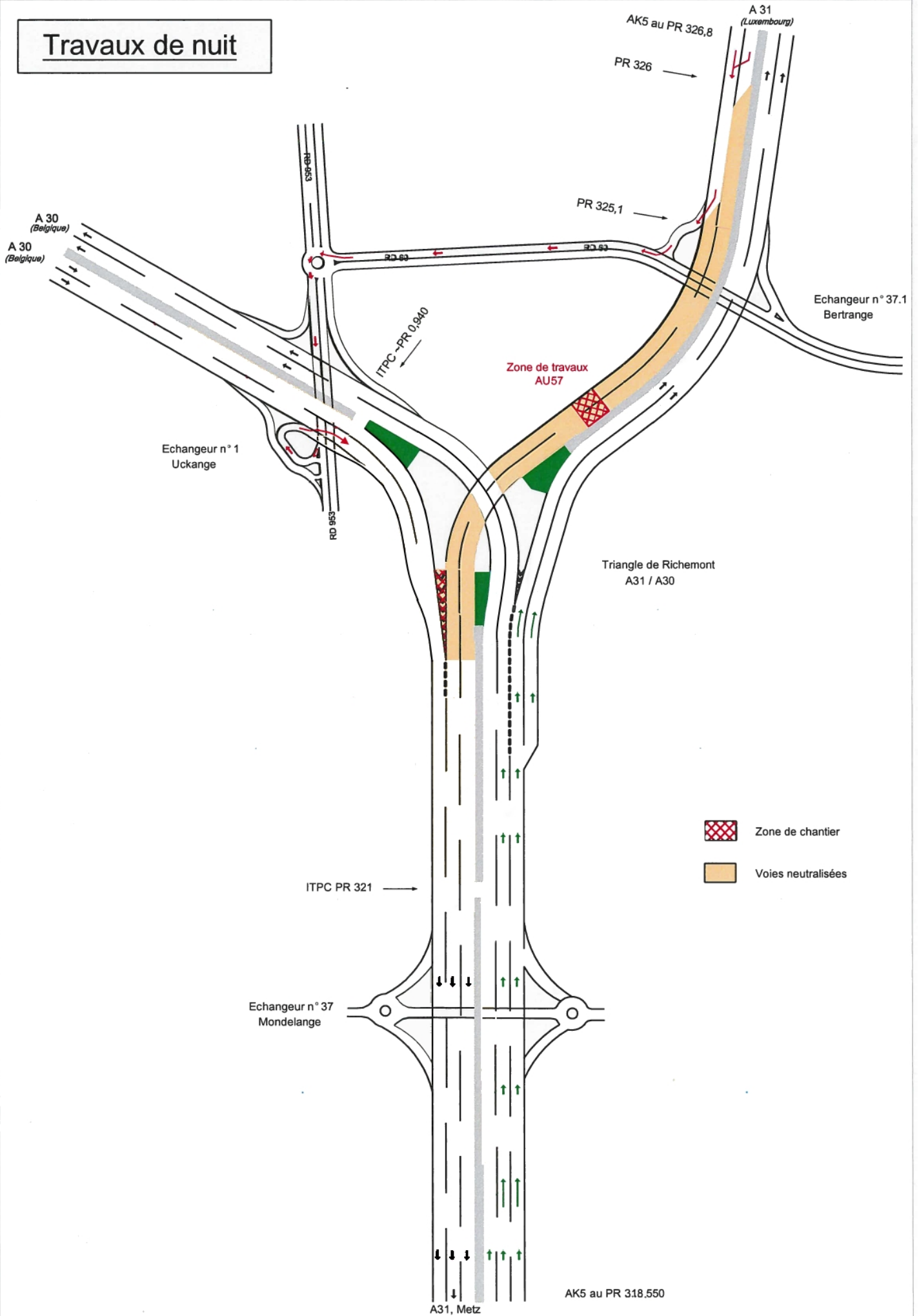
Les travaux auront lieu de jour et de nuit, et durant un week-end lors duquel est prévue une coupure totale du sens Nord-Sud de l'A31 à hauteur des chantiers.

Pendant les phases 2 et 4, les travaux nécessiteront 9 nuits de coupure, de 21h00 à 6h00.

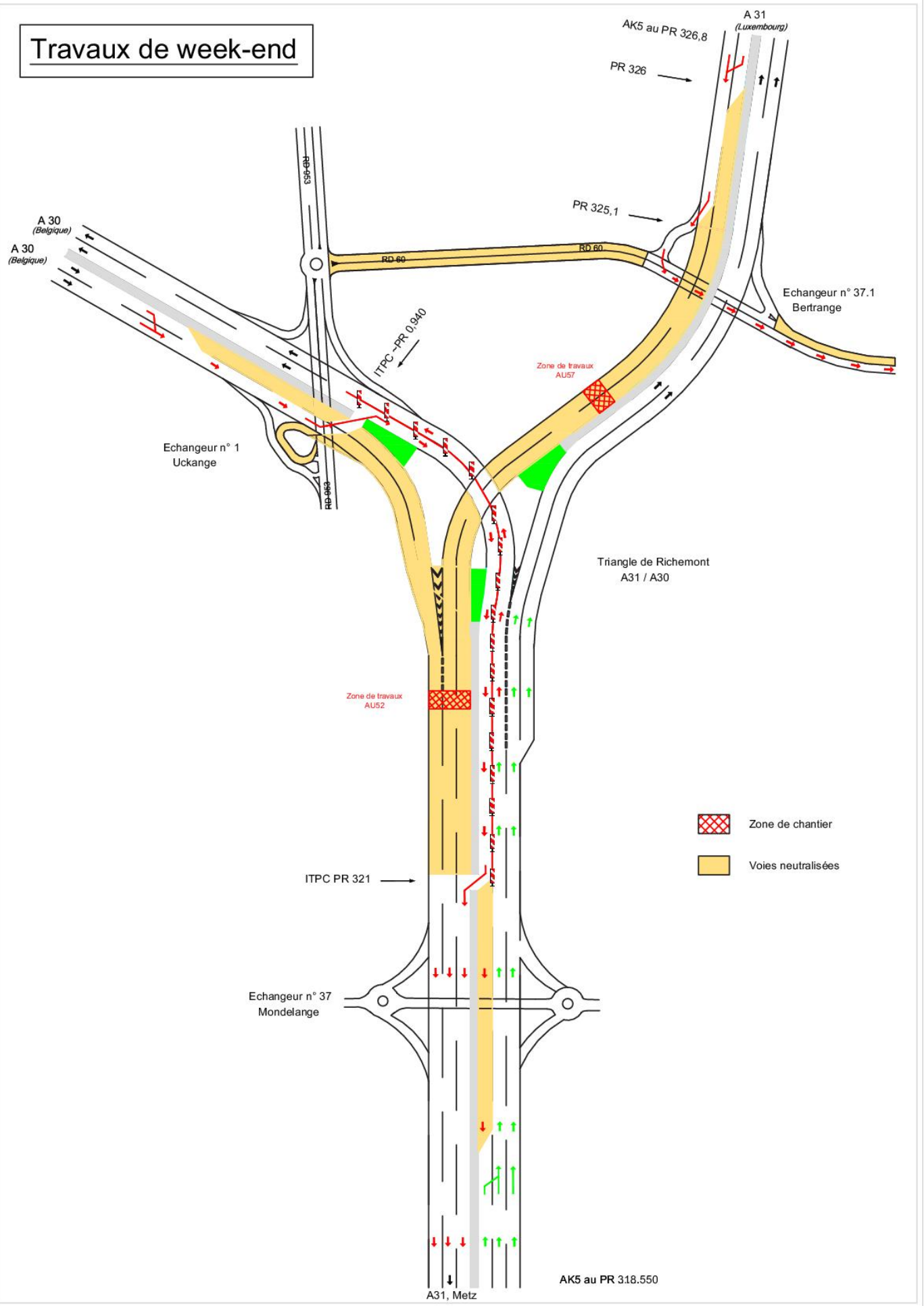
Pendant le week-end de la phase 3, les travaux réalisés nécessiteront une coupure de 36 heures consécutives, soit du samedi 20h00 au lundi 08h00.



# Travaux de nuit



# Travaux de week-end



## II - Conseils et information aux usagers

Consciente de l'impact de ces chantiers concentrés dans l'espace et le temps, la DIR Est conseille aux usagers d'éviter le secteur entre Guénange et Mondelange dans la mesure du possible pendant le weekend du 15/16 septembre 2018.



Ce weekend pourra être reporté au suivant si les conditions climatiques ne permettent pas la tenue des travaux.

Pour les usagers qui ne pourront pas éviter ce secteur et pour réaliser au mieux leurs déplacements, la DIR Est diffusera :

### Une information générale :

- par les médias
- sur le site internet de la DIR Est [www.dir-est.fr](http://www.dir-est.fr)
- sur les panneaux d'information de part et d'autre des chantiers.

### Une information en temps réel :

- sur les panneaux à messages variables (PMV)
- par les radios locales sur le niveau de perturbation ou des accidents
- par le site de Bison Futé [www.bison-fute.gouv.fr](http://www.bison-fute.gouv.fr)

## Ce qu'il faut retenir

**Les travaux programmés sur les ouvrages de l'A31 à proximité de Richemont et Mondelange entraîneront des perturbations importantes du samedi 15 septembre après midi au lundi 17 septembre fin de matinée principalement dans le sens Thionville => Metz.**

**Des perturbations moins importantes seront également attendues pendant les travaux de nuit.**

**Évitez ce secteur dans la mesure du possible  
Attention aux contrôles de vitesse réalisés aux abords des chantiers**

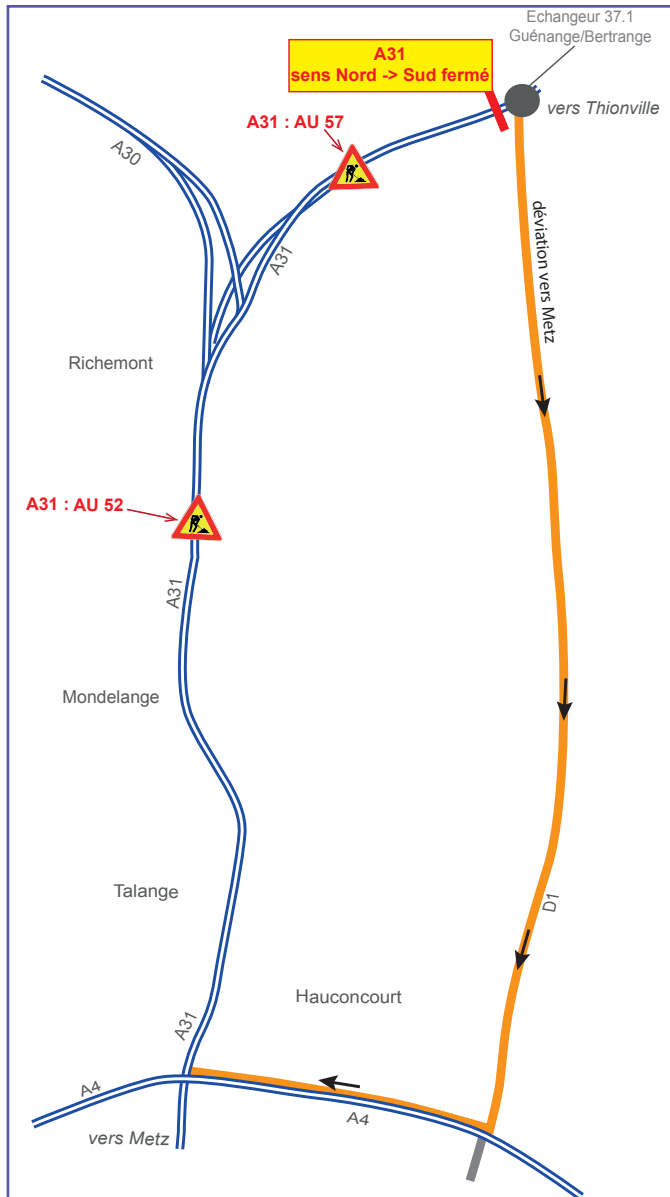




## Si vous empruntez l'A31 de Thionville -> Metz

Suivre les itinéraires conseillés.

**Du 15 septembre 20h00 au 17 septembre 08h00**



- **Sortie obligatoire à l'échangeur 37.1 Guénange/Bertrange**
- **Itinéraire de déviation : D1 vers Argancy puis A4 vers Metz**
- **Compter environ 8 mn de temps de parcours supplémentaire.**

### Coupages de nuit :

- **Sortie obligatoire à l'échangeur 37.1 Guénange/Bertrange**
- **Itinéraire de déviation : D60 vers le giratoire du Marabout, RD953 et A30 vers Metz**
- **Compter environ 5 mn de temps de parcours supplémentaires en heure de pointe du soir.**



## Si vous empruntez l'A31 de Metz -> Thionville Si vous empruntez l'A31 de Metz -> Longwy

**Du 15 septembre 20h00 au 17 septembre 08h00**

- Fermeture de la voie de gauche avant l'échangeur Mondelange
- Circulation maintenue sur les 2 voies de droite jusqu'à la bifurcation A30/31.
- Vers A30 : voie rapide fermée, circulation maintenue sur la seule voie lente jusqu'à la sortie Uckange
- Vers A31 : circulation rétablie sur les 2 voies

Remontées de files attendues.



Si vous empruntez l'A31 de Longwy -> Metz

**Du 15 septembre 20h00 au 17 septembre 08h00**

- Fermeture de la voie rapide avant la sortie Uckange
- Basculement de chaussée sur le sens Metz -> Longwy
- Circulation sur une voie dans le sens Metz -> Longwy
- Rétablissement de la circulation sur 3 voies dans le sens Longwy -> Metz avant l'échangeur Mondelange

Remontées de files attendues avant la basculement de chaussée.



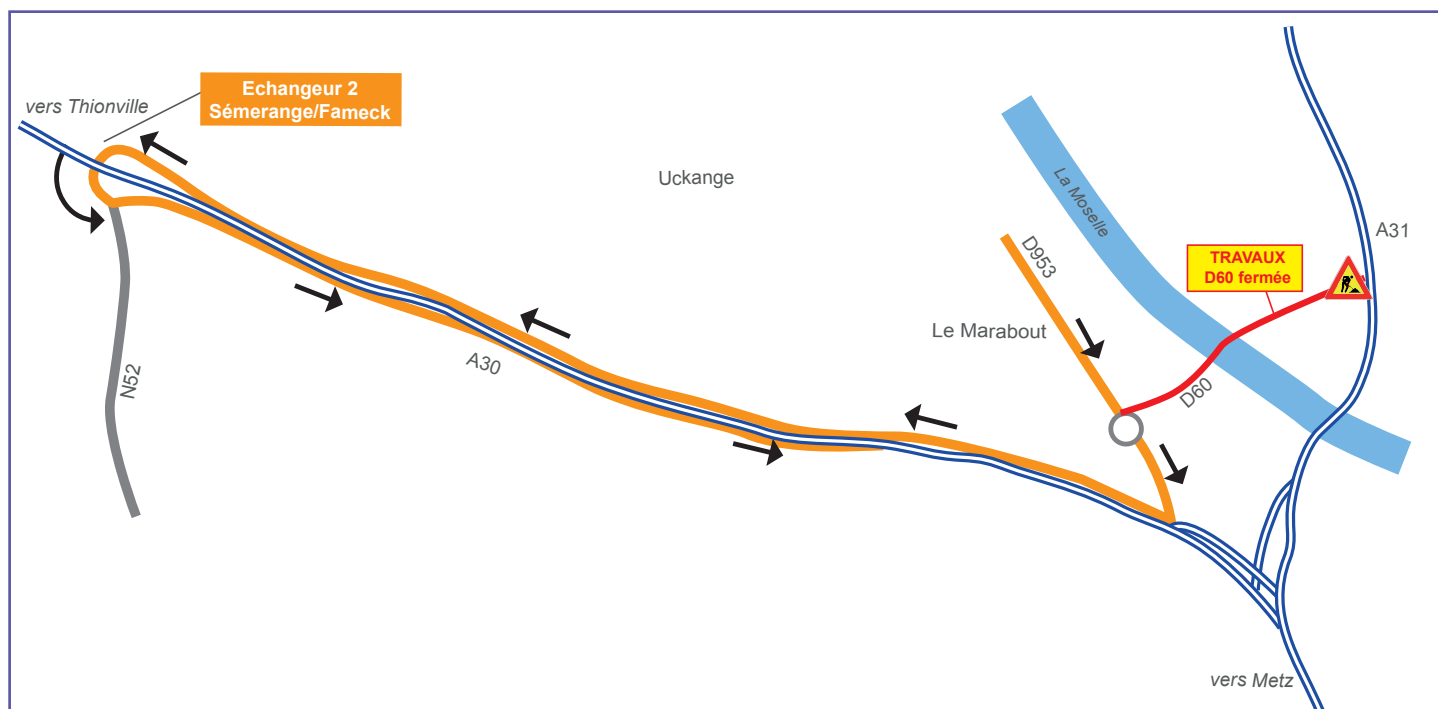
Si vous circulez sur le réseau secondaire depuis le secteur d'Uckange

**Du 15 septembre 20h00 au 17 septembre 08h00**

- La D60 sera fermée dans les 2 sens à hauteur du pont du Marabout entre Guénange et Uckange.

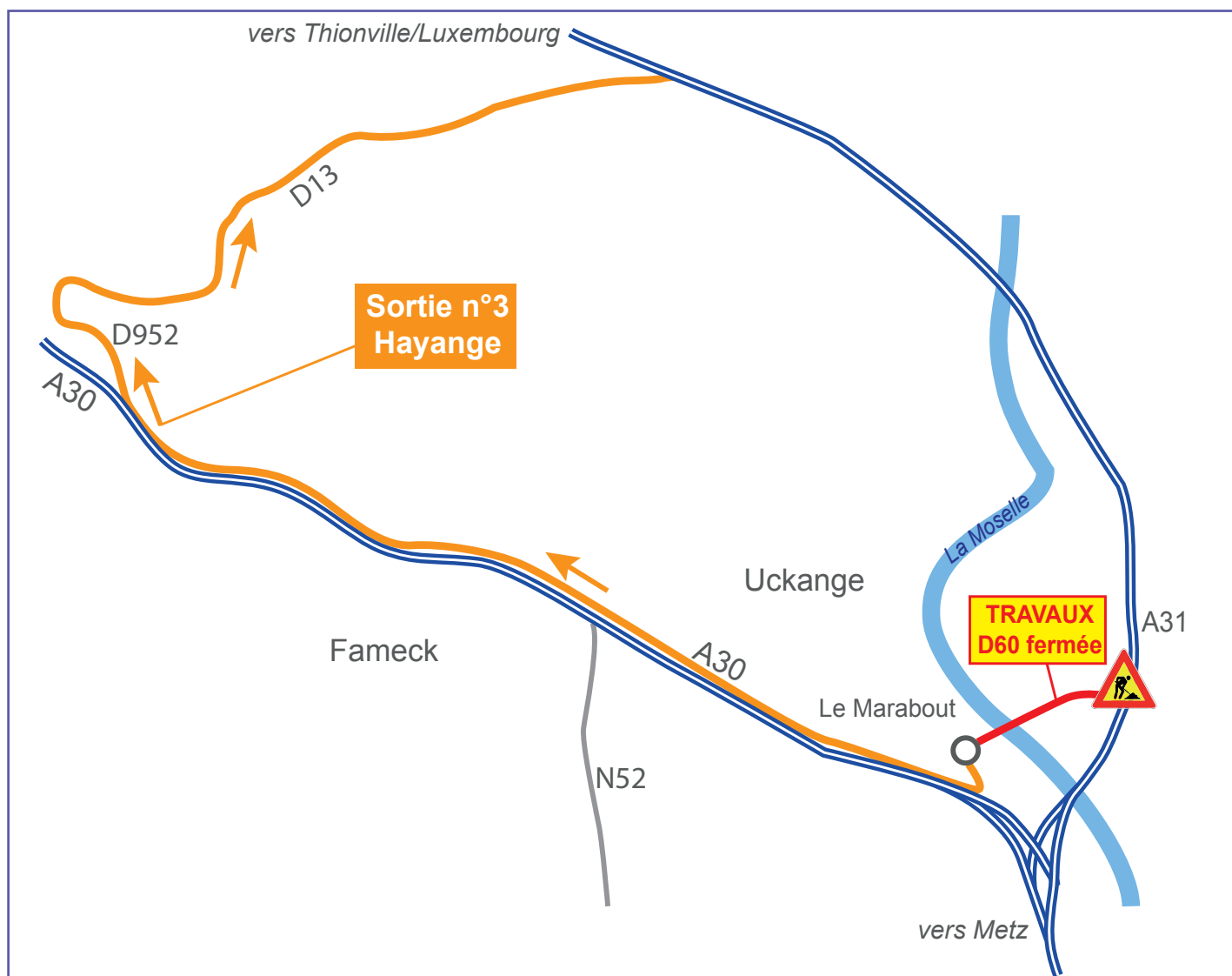
#### Déviation vers Metz :

Prendre l'A30 -> Longwy, faire demi-tour à l'échangeur 2 «Seremange-Fameck», puis prendre l'A30 sens Thionville -> Metz.



## Déviation vers Thionville/Luxembourg :

Prendre l'A30 -> Longwy, sortie n°3 Hayange, puis prendre la D952 et la D13 vers l'échangeur 42 de l'A31.



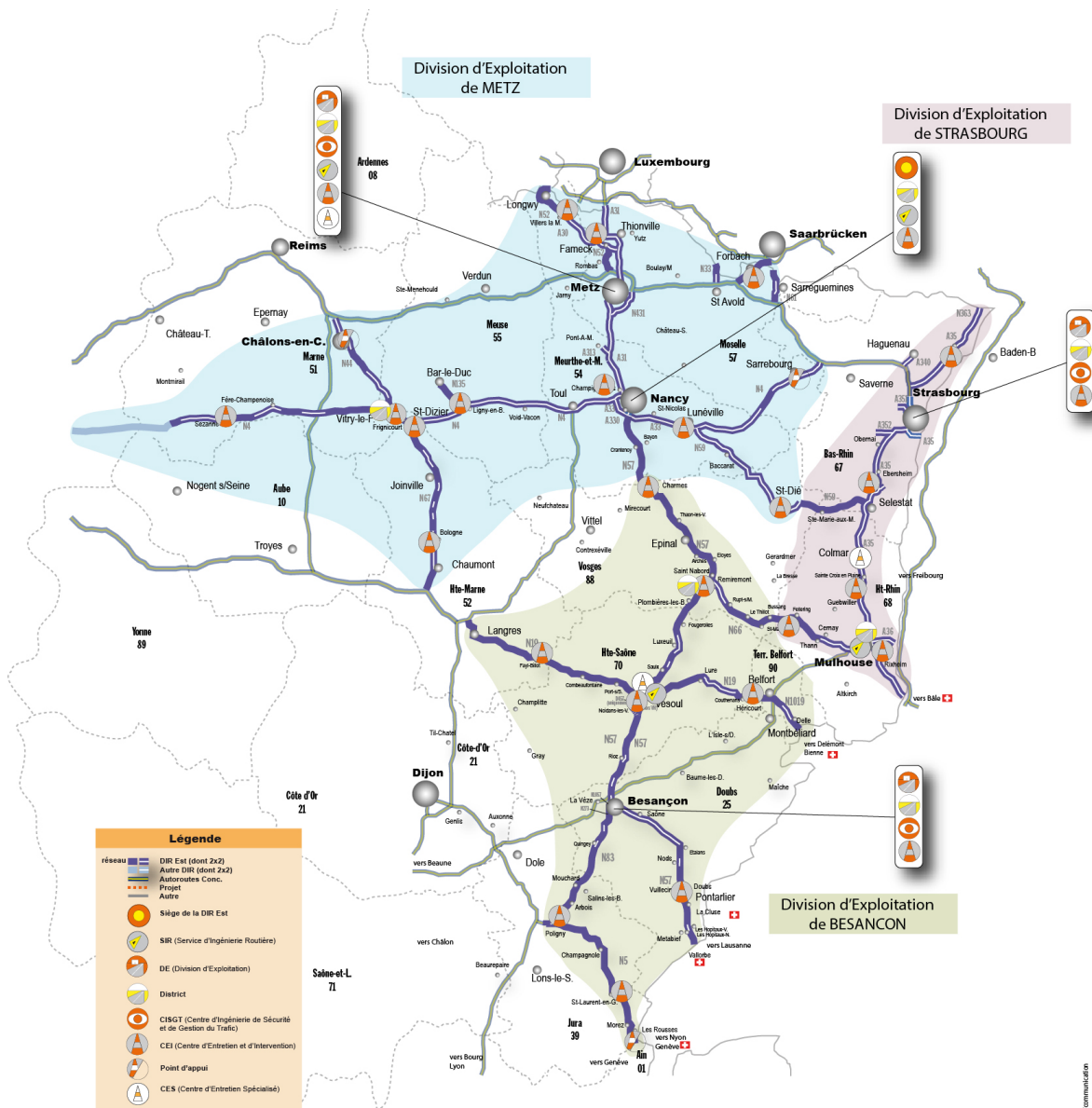
# Annexe - La DIR Est

La DIR Est – direction interdépartementale des Routes Est – est un service du Ministère de la Transition écologique et solidaire. Elle a été créée par décret du 16 mars 2006 pour gérer le réseau des routes nationales et autoroutes non concédées traversant 12 départements du quart Nord-Est de la France, long de 1 650 km.

Son organisation s’articule autour :

- des services du siège à Nancy,
- de trois divisions d’exploitation : Besançon, Metz et Strasbourg,
- de deux services d’ingénierie (SIR) : Le SIR Lorrain basé Nancy, Le SIR Alsace Franche Comté basé à Vesoul et à Mulhouse,
- d’un service spécialisé en ouvrages d’art.

Au total, ce sont 1000 agents qui travaillent en continu pour assurer l’entretien et le fonctionnement de ce réseau routier national, mais aussi pour construire les routes de demain.



Crédit photos : DIR Est - PAO : Cellule Com' - mai 16/08/2018